



İş Sađlıđı ve Güvenliđi

12.02.2025

İçerik

- İş Sağlığı ve Güvenliği Kültürü (10.15-11.15)
- İSG Mevzuatı ve Yönetici Yükümlülükleri (11.30-13.00)
- Belediyelerde İSG Uygulamaları (İBB Örneği) (14.00-15.00)



İş Sağlığı ve Güvenliđi Kültürü

Dr. Özkan Kaan KARADAĞ

İBB İSG Şube Müdürü



İş sađlıđı ve güvenliđi;

- işçi sađlıđının korunması,
- iş yerinin güvenliđi,
- üretim sürekliliđinin sađlanması

olarak üç bölümde ele alınabilir.

Güvenlik kültürü; işçilere çalışma ortamı ve alınması gereken tedbirler ile ilgili farkındalık kazandırılması, işçilerin iş kazaları, meslek hastalıkları ve iş yerindeki muhtemel tehlikelerin varlığının farkında olmalarının sağlanması olarak ifade edilebilir.

Güvenlik kültürü mesleki örgütlülüğü gerektirir ve çalışanların herhangi bir tehlikeye yol açacak davranıştan kaçınması, önüne geçilemeyecek bir tehlikeyle karşı karşıya kalması sonucunda da **yönetimle iş birliği içerisinde örgütsel hareket** etmesini ifade eder.

Güvenlik kültürünü etkileyen faktörler arasında;

- Organizasyonel hatalar,
- Bürokratik engeller,
- Eğitim eksiklięi,
- Görev tanımlarında belirsizlik,
- Bireysel hatalar,
- Denetim eksiklikleri

yer almaktadır.

İSG kültürü, iş saęlığı ve güvenlięiyle ilgili ortak deęerlerin, inançların, tutumların ve davranışların bütünü olarak tanımlanabilir.

İSG kültürü, çalışanların ve işverenlerin güvenli bir çalışma ortamı oluşturma konusundaki farkındalıklarını ve kararlılıklarını yansıtır.

İSG kültürü yönetmeliklerin ötesine geçerek proaktif bir güvenlik anlayışı yaratır.

İSG Kùltürünün Önemi ve Temel Faydaları

- İş kazalarının ve Meslek Hastalıklarının Azaltılması
- Yasal Uyum
- Verimlilik Artışı
- Kurumsal İtibarın Korunması

İSG Kültürünün Yaygınlaştırılması İçin Neler Yapılmalı?

- Üst Yönetim Desteği Ve Liderlik
- Çalışan Katılımı Ve Görüşlerinin Alınması
- Politika Ve Prosedürler
- Eğitim Ve Farkındalık Çalışmaları
- Açık İletişim
- Risklerin Değerlendirilmesi
- Kaza Ve Ramak Kalalardan Ders Çıkarmak
- Denetim Ve Sürekli İyileştirme

Yöneticilerin İSG'deki Rolü

1 Örnek Olma

Yöneticilerin İSG kurallarına uyması

2 Politika Belirleme

Çalışma ortamında güvenliği önceliklendiren politikalar oluşturması ve açık kapı politikası teşvik edilmelidir.

3 Kaynak Ayırma

İSG eğitimi, ekipman ve önlemler için yeterli kaynak sağlaması

4 Denetleme

Uygulamaların etkinliğini izlemesi ve gerekli düzeltmeleri yapması

Liderlik ve Taahhüt: Güvenliđin Temeli

Yöneticilerin İSG politikalarını benimsemesi, çalışanları düzenli olarak bilgilendirmeleri, güvenlik eğitimlerine katılımları, risk değerlendirmelerine aktif olarak dahil olmaları, güvenli çalışma uygulamalarını teşvik etmeleri ve çalışanlara güvenlik konusunda örnek olmaları kritik öneme sahiptir.

Belediye Performans İncelemelerine Güvenliği Entegre Etme

Hollanda belediyeleri, İSG performansını yönetim değerlendirmelerine dahil ederek güvenlik farkındalığını artırmıştır.

Belediye CEO Güvenlik Yürüyüşleri

Belediye yöneticileri, tehlikeleri doğrudan ele almak ve iş yeri koşullarını iyileştirmek amacıyla haftalık güvenlik yürüyüşleri gerçekleştirmiştir.

İSG Liderlik Becerilerinin Geliştirilmesi

İSG'yi Önceliklendirmek

Yöneticilerin karar alma süreçlerinde İSG'yi önceliklendirmeleri, güvenliği önceliklendirdiğini çalışanlara göstererek örnek olmaları gerekir.

Etkili Kriz Yönetimi

Yöneticilerin acil durumlarda hızlı ve etkili bir şekilde müdahale edebilmeleri, acil durum planları hazırlamaları ve çalışanları eğitmeleri gerekir. Kriz durumlarında güvenlik önlemleri en üst düzeyde alınmalıdır.

Destekleyici Yaklaşım

Yöneticilerin çalışanları motive etmesi, güvenlik endişelerini ciddiye alması, güvenlik uygulamalarını desteklemesi ve güvenlik kültürü oluşturulmasında aktif rol alması gerekir.

Çalışan Katılımını Artırmak

Eğitim ve Bilgilendirme

Çalışanlar, İSG kurallarını, prosedürlerini ve riskleri anlamalıdır. Eğitim programları, pratik uygulamalar ve senaryo çalışmaları içermelidir.

İSG Temsilcileri

Her departmanda İSG Temsilcileri atanabilir. Bu görevliler, çalışanların İSG konusunda rehberlik yapar ve güvenlik uygulamalarının takibini yapar.

İSG Kurulları

Çalışanların temsilcileri aracılığı ile İSG konularında görüşlerini paylaşabilecekleri İSG kurulları oluşturulur.



Çalışan Katılımı

İSG'ye Sahip Çıkma

Çalışanlar, güvenli bir çalışma ortamının oluşturulmasında en önemli paydaşlardır. İSG politikalarının uygulanmasında ve iyileştirilmesinde aktif rol almaları sağlanmalıdır.

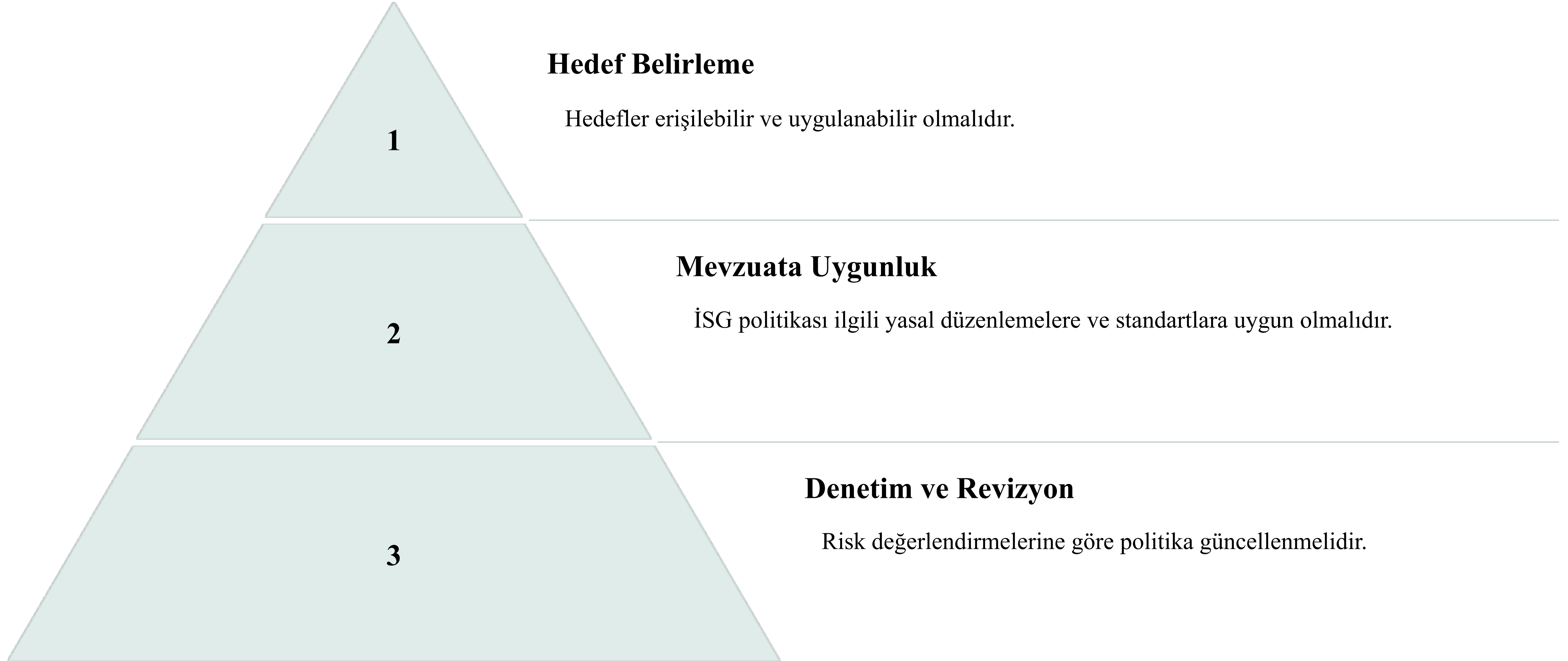
Ödül ve Tanıma

İSG kurallarına uyumu ve güvenlik kültürüne katkıda bulunan çalışanları ödüllendirmek ve takdir etmek, güvenlik bilincinin artmasına ve olumlu bir çalışma ortamına katkıda bulunur.

Güvenli Çalışma Alışkanlıkları

Çalışanlar, güvenlik kurallarına uymayı, riskleri tanımayı, tehlikeleri rapor etmeyi ve güvenli çalışma alışkanlıklarını benimsemeyi öğrenmelidir.

İSG Politikalarının Belirlenmesi ve Uygulanması



Eğitim ve Farkındalık Çalışmaları

- Yeni işe başlayanlar için oryantasyon eğitimleri planlanmalıdır.
- Çok tehlikeli işler için uygulamalı eğitimler düzenli aralıklarla tekrarlanmalıdır.
- Çalışanların ihtiyacı olan eğitimler çalışanlarla beraber belirlenmelidir.
- Eğitimler okuryazarlık düzeyine göre ayarlanmalıdır.
- Uygun yerlere görseller, afiş vb. materyaller konulmalıdır.

Etkili İletişim: Güven ve Şeffaflık

1

Açık ve Dürüst İletişim

Yöneticiler, çalışanlarla İSG konularında açık, dürüst ve düzenli iletişim kurmalıdır. Güvenlik endişelerini dinlemeli ve çalışanlara sorularını sorma imkanı sağlamalıdır.

2

Bilgi Paylaşımı

Güvenlik haberleri, duyurular, eğitimler ve iyileştirme çalışmaları gibi bilgiler çalışanlarla etkin bir şekilde paylaşılmalıdır.

3

Geri Bildirim Mekanizmaları

Çalışanların İSG ile ilgili endişelerini, önerilerini ve geri bildirimlerini paylaşabilecekleri sistemler oluşturulmalıdır.

İSG Risk Yönetimi

1

Tehlike Belirleme

Olası tehlikelerin belirlenmesi, İSG risk yönetiminin ilk ve en önemli adımını oluşturur. İşyeri ortamı, iş süreçleri ve kullanılan ekipmanlar dikkatlice incelenmelidir.

2

Risk Değerlendirmesi

Belirlenen her bir tehlikenin risk seviyesi, oluşma olasılığı ve etkisi dikkate alınarak değerlendirilmelidir. Yüksek riskli tehlikeler önceliklendirilmelidir.

3

Kontrol Önlemleri

Riskleri azaltmak veya ortadan kaldırmak için uygun kontrol önlemleri uygulanmalıdır. Bu önlemler teknik, idari veya kişisel koruyucu donanım olabilir.

Acil Durumları Yönetmek

Acil Durum Senaryoları

Olası acil durumlar ve doğal afetler için risk senaryoları oluşturulmalıdır. Bu senaryolar, olası etkileri, kaynak ihtiyaçlarını ve müdahale prosedürlerini belirlemeye yardımcı olur.

Acil Durum Planı

Her bir acil durum senaryosu için ayrıntılı bir acil durum planı hazırlanmalıdır. Bu plan, iletişim protokolleri, tahliye prosedürleri, ilk yardım ve diğer müdahale adımlarını içermelidir.

Eğitim ve Tatbikatlar

Acil durum planının etkinliğini sağlamak için çalışanlara düzenli eğitim ve tatbikatlar verilmelidir. Bu tatbikatlar, acil durumlara nasıl müdahale edileceğini ve ekipmanların nasıl kullanılacağını öğrenme fırsatı sağlar.

Kaza ve Ramak Kalalardan Ders Çıkarmak

- Tüm kaza ve ramak kala olaylar kayıt altında tutulmalıdır.
- Tüm kaza ve ramak kala olaylar derinlemesine araştırılmalıdır.
- Bulgular diđer birimlerle paylaşılmalıdır.
- Veriler sürekli iyileştirme için kullanılmalıdır.

İSG Performans Göstergelerini Belirlemek: Hedef Odaklı Yaklaşım

1 Kaza Oranları

Çalışan başına düşen kaza sayısı, güvenlik programının etkinliğini gösteren temel bir göstergedir. Bu oranı azaltmak, hedeflenen iyileştirme çalışmaları için öncelikli bir göstergedir.

2 Eğitim Sonuçları

Çalışanların İSG eğitimlerine katılım oranı, güvenlik bilincinin seviyesini yansıtır. Yüksek katılım, güvenlik kültürünün olumlu bir göstergesidir.

3 Geri Bildirim Oranı

Çalışanlardan gelen İSG konularına ilişkin geri bildirim sayısı, iletişim kanallarının etkinliğini gösterir. Yüksek geri bildirim oranı, çalışanların endişelerini ifade etmek konusunda rahat olduklarını gösterir.



İSG Uygulamalarının İzlenmesi ve Değerlendirilmesi



1

Veri Toplama

Kaza ve ramak kala raporları, çalışan geri bildirimleri ve güvenlik denetimleri yoluyla veri toplamak.

2

Analiz ve Değerlendirme

Toplanan verileri analiz etmek, sorunlu alanları belirlemek ve iyileştirme stratejileri geliştirmek.

3

Eylem Planları

Belirlenen sorunlar için eylem planları oluşturmak ve uygulanmasını sağlamak.



Sürekli İyileştirme

Düzenli güvenlik denetimi, geri bildirim ve suçlamalardan uzak raporlama

Etkin değişikliklerin hayata geçirilmesi

1

2

3

İSG'nin günlük operasyonlara entegre edilmesi

Vaka: Soma Maden Felaketi (2014)

13 Mayıs 2014'te Soma kömür madeninde çıkan yangın, yeraltı patlamasına ve zehirli gazların salınmasına yol açtı. Felaket **301 madencinin ölümüne** ve birçok kişinin yaralanmasına neden oldu ve Türkiye tarihinin en ölümcül maden felaketi oldu.

Zayıf Güvenlik Kültürünün Belirtileri:

Soruşturma, güvenlik kültürüyle ilgili çok sayıda başarısızlığı ortaya çıkardı:

1. Uygun Güvenlik Önlemlerinin Eksikliği:

- Madende **yeterli havalandırma sistemi yoktu** ve işçilere verilen gaz maskelerinin **son kullanma tarihi geçmiş veya arızalıydı**.

2. Risk Değerlendirmelerine Uyulmaması:

- Tehlikeli çalışma koşullarıyla ilgili** birçok uyarı dikkate alınmadı.
- Madende daha önce çıkan küçük yangınlar detaylı olarak **araştırılmamıştı**.

3. Kârın Güvenlikten Önce Gelmesi:

- Madencilik şirketinin **işçi güvenliğinden çok maliyetleri düşürmeyi önceliklendirdiği**, güvenlik protokollerini iyileştirmeden üretimi artırdığı iddia edildi.

4. Yetersiz Acil Durum Hazırlığı:

- yeterli acil tahliye eğitimi** verilmedi.
- Uygun bir kaçış yolu** veya yangın söndürme sistemi yoktu.

5. Güvenlik Konularında Çalışanların Yetkilendirilmemesi:

- güvenli olmayan koşulları bildirmeleri halinde **işlerini kaybetmekten** korkuyorlardı; bu da güvenlik endişelerinin susturulduğu, **toksik bir çalışma ortamı yaratıyordu**.

Kurumlar İçin Dersler

Herhangi bir kurumda (belediye, şirket veya fabrika), **benzer uyarı işaretleri** gözlemlenebilir:

- . Çalışanlar güvenlik tehlikelerini bildirmekten çekiniyorlar.
- . Güvenlik prosedürleri kağıt üzerinde mevcut ancak uygulanmıyor.
- . Yönetim İSG için yeterli kaynak ayırmıyor.
- . Yönetim İSG profesyonelleri tarafından tespit edilen hususları düzeltmiyor.
- . Olaylar araştırılmak yerine görmezden geliniyor.

Belediye Bir İnsan Olsaydı

1. Uyanma ve Çevreyi Değerlendirme

- Bir kişi "uyanarak" ve çevresinin hızlı bir değerlendirmesini yaparak güne başlar.
- Bir belediye için bu, acil durum uyarılarını, hava koşullarını ve acil müdahale gerektirebilecek herhangi bir olayı kontrol etmek anlamına gelir.

2. Germe ve Güne Hazırlanma (Planlama ve Hazırlık)

- Bir kişinin vücudunu güne hazırlamak için esnemesi gibi, belediye de güvenlik planlarını ve protokollerini gözden geçirir.

3. Sağlıklı Kahvaltı (Kaynak Tahsisi)

- Besleyici bir kahvaltı, tıpkı kaynakların (fonlar, personel, araçlar) tahsis edilmesinin belediyenin günün görevlerini güvenli bir şekilde halletmesini sağlaması gibi, vücuda enerji verir.

4. Havayı Kontrol Etme ve Uygun Şekilde Giyinme (Uyum Sağlayabilirlik)

- Bir kişinin uygun şekilde giyinmek için havayı kontrol etmesi gibi, belediye de çevre koşullarını izler ve operasyonlarını buna göre ayarlar.

5. Güvenli Yolculuk (Güvenli Hareketlilik)

- Güvenlik bilincine sahip bir kişi, işe gidip gelirken trafik kurallarına uyar ve tetikte kalır. Benzer şekilde, belediye yollarının, kaldırımlarının ve toplu taşıma sistemlerinin kullanım için güvenli olmasını sağlar.

Belediye Bir İnsan Olsaydı

6. Sabah Toplantısı (İletişim ve İşbirliği)

- Bir kişi gününe yapılacaklar listesi veya bir ekip toplantısıyla başlayabilir. Belediye, güvenlik önceliklerini, devam eden projeleri ve olası riskleri görüşmek üzere departman başkanlarıyla brifingler düzenler.

7. Araç ve Ekipmanları Denetleyin (Bakım ve Uygunluk)

- Bir kişi iş araçlarını (örneğin dizüstü bilgisayar, telefon) kontrol ettiği gibi, belediye de her şeyin çalışır durumda olduğundan emin olmak için ekipmanını ve altyapısını denetler.

8. Doğru Hijyen Uygulamaları (Halk Sağlığı)

- İyi hijyen uygulayan bir kişi sağlıklı kalmasını sağlar. Belediye, temiz su, uygun atık yönetimi ve erişilebilir sağlık hizmetleri sağlayarak halk sağlığını teşvik eder.

9. Bilgilendirilmeye Devam Etme ve Eğitim (Sürekli Öğrenme)

- Güvenlik bilincine sahip bir kişi en iyi uygulamalar hakkında bilgi sahibi olur. Belediye, çalışanlar için sürekli eğitime yatırım yapar ve halkı güvenlik önlemleri konusunda eğitir.

10. Güne Minnettarlık ve Dikkatle Başlama (Olumlu Güvenlik Kültürü)

- Son olarak, tıpkı bir kişinin gününe minnettarlıkla başlaması gibi, belediye de güvenli uygulamaları tanıyarak, kilometre taşlarını kutlayarak ve personel ve vatandaşlar arasında dikkatliliği teşvik ederek olumlu bir güvenlik kültürü oluşturur.



Ara

İş Sağlığı ve Güvenliği Mevzuatı ve Yönetici Yükümlülükleri

Dr. Özkan Kaan KARADAĞ
İSG Şube Müdürü



İçerik

1. İSG Mevzuatı
2. Asıl İşveren - Alt İşveren İlişkisi

6331 sayılı İş Sağlığı ve Güvenliği Kanunu

Kanunun amacı; işyerlerinde iş sağlığı ve güvenliğinin sağlanması ve mevcut sağlık ve güvenlik şartlarının iyileştirilmesi için işveren ve çalışanların görev, yetki, sorumluluk, hak ve yükümlülüklerini düzenlemektir.

Kapsam ve İstisnalar

Uygulama Alanı

Bu Kanun, kamu ve özel sektöre ait bütün işlere ve işyerlerine, bu işyerlerinin işverenleri ile işveren vekillerine, çırak ve stajyerler de dâhil olmak üzere tüm çalışanlarına faaliyet konularına bakılmaksızın uygulanır.

İstisnalar

Ancak Türk Silahlı Kuvvetleri, genel kolluk kuvvetleri ve Milli İstihbarat Teşkilatı Müsteşarlığının faaliyetleri, afet ve acil durum birimlerinin müdahale faaliyetleri, ev hizmetleri, çalışan istihdam etmeksizin kendi nam ve hesabına mal ve hizmet üretimi yapanlar ve hükümlü ve tutuklulara yönelik infaz hizmetleri sırasında yapılan işyurdu, eğitim, güvenlik ve meslek edindirme faaliyetleri bu Kanun hükümleri kapsamında değildir.



Tanımlar

1 Çalışan

Kamu veya özel işyerlerinde istihdam edilen gerçek kişiyi ifade eder.

2 Genç Çalışan

On beş yaşını bitirmiş ancak on sekiz yaşını doldurmamış çalışanı ifade eder.

3 İşveren

Çalışan istihdam eden gerçek veya tüzel kişi yahut tüzel kişiliği olmayan kurum ve kuruluşları ifade eder.

4 Çalışan Temsilcisi

İş sağlığı ve güvenliği ile ilgili çalışmalara katılma, çalışmalarını izleme, tedbir alınmasını isteme, tekliflerde bulunma ve benzeri konularda çalışanları temsil etmeye yetkili çalışanı ifade eder.

5 Destek Elemanı

Asli görevinin yanında iş sağlığı ve güvenliği ile ilgili önleme, koruma, tahliye, yangınla mücadele, ilk yardım ve benzeri konularda özel olarak görevlendirilmiş uygun donanım ve yeterli eğitime sahip kişiyi ifade eder.

6 İşyeri

Mal veya hizmet üretmek amacıyla maddi olan ve olmayan unsurlar ile çalışanın birlikte örgütlendiği, işverenin işyerinde ürettiği mal veya hizmet ile nitelik yönünden bağlılığı bulunan ve aynı yönetim altında örgütlenen işyerine bağlı yerler ile dinlenme, çocuk emzirme, yemek, uyku, yıkanma, muayene ve bakım, beden ve mesleki eğitim yerleri ve avlu gibi diğer eklentiler ve araçları da içeren organizasyonu ifade eder.

Tanımlar

7 Tehlike Sınıfı

İş sağlığı ve güvenliği açısından, yapılan işin özelliği, işin her safhasında kullanılan veya ortaya çıkan maddeler, iş ekipmanı, üretim yöntem ve şekilleri, çalışma ortam ve şartları ile ilgili diğer hususlar dikkate alınarak işyeri için belirlenen tehlike grubunu ifade eder.

8 İş Kazası

İşyerinde veya işin yürütümü nedeniyle meydana gelen, ölüme sebebiyet veren veya vücut bütünlüğünü ruhen ya da bedenen engelli hâle getiren olayı ifade eder.

9 Meslek Hastalığı

Mesleki risklere maruziyet sonucu ortaya çıkan hastalığı ifade eder.

10 Tehlike

İşyerinde var olan ya da dışarıdan gelebilecek, çalışanı veya işyerini etkileyebilecek zarar veya hasar verme potansiyelini ifade eder.

11 Risk

Tehlikeden kaynaklanacak kayıp, yaralanma ya da başka zararlı sonuç meydana gelme ihtimalini ifade eder.

12 Risk Değerlendirmesi

İşyerinde var olan ya da dışarıdan gelebilecek tehlikelerin belirlenmesi, bu tehlikelerin riske dönüşmesine yol açan faktörler ile tehlikelerden kaynaklanan risklerin analiz edilerek derecelendirilmesi ve kontrol tedbirlerinin kararlaştırılması amacıyla yapılması gerekli çalışmaları ifade eder.

İSG Mevzuatı

İş Sağlığı ve Güvenliği Kanunu (2012)

- **İşveren adına hareket eden**, işin ve işyerinin yönetiminde görev alan **işveren vekilleri**, bu Kanunun uygulanması bakımından **işveren sayılır**.

İşverenin genel yükümlülüğü

- İşyerinde alınan iş sağlığı ve güvenliği tedbirlerine uyulup uyulmadığını **izler**, **denetler** ve **uygunsuzlukların giderilmesini sağlar**.

İSG Mevzuatı

İş Sağlığı ve Güvenliği Kanunu

İşverenin genel yükümlülüğü

- Mesleki risklerin önlenmesi, eğitim ve bilgi verilmesi dâhil **her türlü tedbirin alınması**, organizasyonun yapılması, gerekli araç ve gereçlerin sağlanması, **sağlık ve güvenlik tedbirlerinin değişen şartlara uygun hale getirilmesi ve mevcut durumun iyileştirilmesi** için çalışmalar yapar.

İSG Mevzuatı

İş Sağlığı ve Güvenliği Kanunu

İşverenin genel yükümlülüğü

- Çalışana görev verirken, çalışanın sağlık ve güvenlik yönünden işe uygunluğunu göz önüne alır.
- İşyeri dışındaki uzman kişi ve kuruluşlardan hizmet alınması, işverenin sorumluluklarını ortadan kaldırmaz.

İSG ile ilgili Mevzuat

Türk Borçlar Kanunu (6098)

İşveren, işyerinde iş sağlığı ve güvenliğinin sağlanması için gerekli her türlü önlemi almak, araç ve gereçleri noksansız bulundurmak; işçiler de iş sağlığı ve güvenliği konusunda alınan **her türlü önleme uymakla yükümlüdür.**

İSG ile ilgili Mevzuat

Sosyal Sigortalar ve Genel Sağlık Sigortası Kanunu (5510)

İş kazası ile meslek hastalığı, işverenin kasti veya genel sağlık sigortalısının iş sağlığını koruma ve **iş güvenliği ile ilgili mevzuat hükümlerine aykırı hareketi sonucu** olmuşsa, Kurumca yapılan sağlık hizmeti giderleri **işverene tazmin ettirilir.** İşverenin sorumluluğunun tespitinde kaçınılmazlık ilkesi dikkate alınır.

İSG Mevzuatı

İş Sağlığı ve Güvenliği Kurulları Hakkında Yönetmelik

- İşverene bağlı, fabrika, müessese, işletme veya işletmeler grubu gibi birden çok işyeri bulunduğu hallerde **elli ve daha fazla çalışanın bulunduğu her bir işyerinde ayrı ayrı kurul kurulur.**

Belediyelerde İSG Uygulama Rehberi

- Büyükşehir belediyesine bağlı olarak kurulmuş olan müstakil birimlerinde kendi bünyesinde İSG Kurulu kurması ve **birden fazla kurulun oluşturulacağı belediyelerde** kurul çalışmalarının verimli ve etkin bir şekilde ifa ettirilmesi amacıyla belediyenin **işveren/işveren vekili başkanlığında İSG koordinasyon kurulunun kurulması** büyük önem arz etmektedir.

Belediyelerde İSG Uygulama Rehberi



ÖNSÖZ	4
Belediyelerde İş Sağlığı ve Güvenliği Yapılanması	5
İşveren ve İşveren Vekili	6
Yönetimin İSG Taahhüdü	7
İSG Yönetim Birimi	8
İSG Kurulu	9
İSG Profesyonelleri	12
Bağlı İdareler ve Belediye Şirketleri	13
Beş Adımda Belediyeler Ne Yapmalı	14

İşverenler Ne Yapacak?

- İşyeri tehlike sınıfını belirleme
- Çalışan temsilcisi görevlendirme
- İSG profesyoneli görevlendirme
- Sağlık Muayenesi
- İSG eğitimi
- Risk değerlendirmesi
- Acil durum planı ve tatbikat
- Kişisel koruyucu donanım temini
- İzleme, denetim ve uygunsuzlukları giderme



İşyeri Tehlike Sınıfı (Tüm faaliyetlerin başlangıcı)

İş Sağlığı ve Güvenliğine İlişkin İşyeri Tehlike Sınıfları Tebliği

- Tehlike sınıfının tespitinde bir işyerinde yürütülen asıl işin tehlike sınıfı dikkate alınır.
- İşveren asıl iş faaliyet değişikliğini en geç bir ay içerisinde Çalışma ve Sosyal Güvenlik Bakanlığına bildirir.
- Asıl işin tayininde tereddüde düşülmesi halinde işyerinin kuruluş amacına bakılır. İşyerinde birden fazla asıl iş tanımına uygun faaliyetin yürütülmesi halinde, bu işlerden tehlike sınıfı yüksek olan iş esas alınır.



İşyeri Tehlike Sınıfı

(Değişik:RG-27/2/2017-29992 Mükerrer)		EK-1
İŞYERİ TEHLİKE SINIFLARI LİSTESİ		
NACE Rev.2_Altılı Kod	NACE Rev.2_Altılı Tanım	Tehlike Sınıfı
O	KAMU YÖNETİMİ VE SAVUNMA; ZORUNLU SOSYAL GÜVENLİK	
84	Kamu yönetimi ve savunma; zorunlu sosyal güvenlik	
84.1	Ülke yönetimi ve toplumun ekonomik ve sosyal politikalarının yönetimi	
84.11	Genel kamu idaresi faaliyetleri	
<u>84.11.41</u>	<u>Belediyelerin kamu yönetimi hizmetleri</u>	<u>Az Tehlikeli</u>
84.11.42	Ekonomik ve sosyal planlama ile istatistik ile ilgili kamu yönetimi hizmetleri	Az Tehlikeli
84.11.43	Finansal, mali ve denetim ile ilgili kamu yönetimi hizmetleri (defterdarlık, mal müdürlükleri, vergi daireleri, Sayıştay, kamu borç ve fonlarının yönetimi dahil)	Az Tehlikeli
84.11.44	Genel personel işleri ile ilgili kamu yönetimi hizmetleri	Az Tehlikeli
84.11.45	Gümrüklerle ilgili kamu yönetimi hizmetleri	Az Tehlikeli
84.11.46	Muhtarların faaliyetleri	Az Tehlikeli
84.11.47	Valiliklerin ve kaymakamlıkların kamu yönetimi hizmetleri (il ve ilçe özel idarelerinin faaliyetleri dahil)	Az Tehlikeli
84.11.48	Yasama ve yürütme hizmetleri	Az Tehlikeli
84.11.90	Kamu için diğer destekleyici kamu yönetimi hizmetleri (merkezi kamu ihale ve tedarik hizmetleri ile haritacılık vb.)	Az Tehlikeli

Çalışan Temsilcisi

İş Sağlığı Ve Güvenliği İle İlgili Çalışan Temsilcisinin Nitelikleri Ve Seçilme Usul Ve Esaslarına İlişkin Tebliğ

Çalışan temsilcisi sayısının belirlenmesi

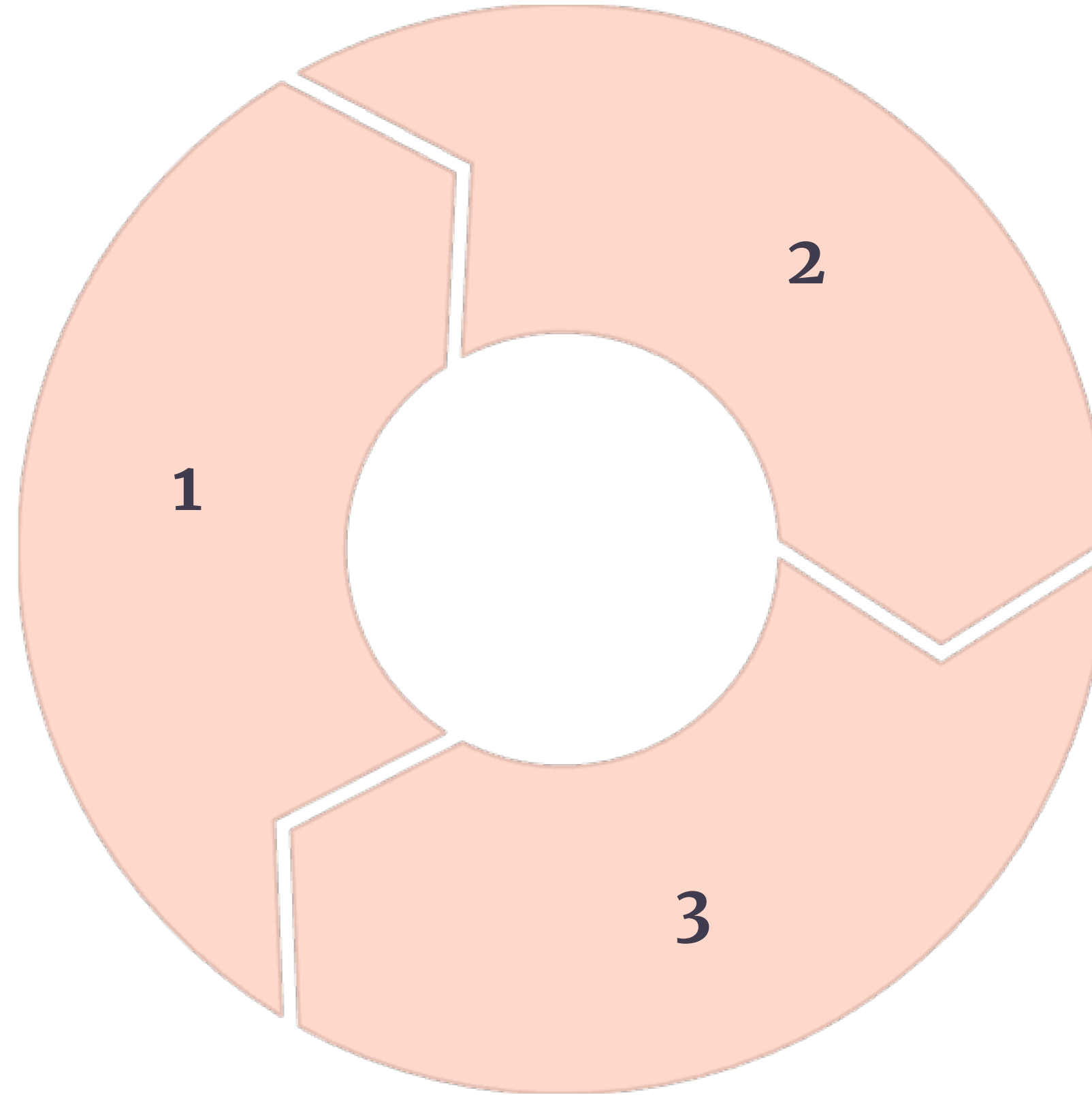
İşyerinde görevlendirilecek çalışan temsilcisi sayısı aşağıdaki şekilde belirlenir:

- a) İki ile elli arasında çalışanı bulunan işyerlerinde bir.
- b) Elli bir ile yüz arasında çalışanı bulunan işyerlerinde iki.
- c) Yüz bir ile beş yüz arasında çalışanı bulunan işyerlerinde üç.
- ç) Beş yüz bir ile bin arasında çalışanı bulunan işyerlerinde dört.
- d) Bin bir ile iki bin arasında çalışanı bulunan işyerlerinde beş.
- e) İki bin bir ve üzeri çalışanı bulunan işyerlerinde altı.

Çalışanların Hak ve Yükümlülükleri

Talimatlar

Çalışanlar, eğitim ve talimatlar doğrultusunda hareket etmelidir.



Ekipman Kullanımı

Makine ve ekipmanları kurallara uygun kullanmalıdır.

Çalışmaktan Kaçınma Hakkı

Tehlike durumunda işverene veya temsilcisine haber vermelidir.

İSG Profesyoneli Görevlendirme

6331 sayılı Kanun

İşveren;

- **Çalışanları arasından** iş güvenliği uzmanı, işyeri hekimi ve on ve daha fazla çalışanı olan çok tehlikeli sınıfta yer alan işyerlerinde diğer sağlık personeli görevlendirir.
- **Çalışanları arasında belirlenen niteliklere sahip personel bulunmaması hâlinde**, bu hizmetin tamamını veya bir kısmını ortak sağlık ve güvenlik birimlerinden veya ÇASMER'lerden hizmet alarak yerine getirebilir.
- Ancak belirlenen niteliklere ve gerekli belgeye sahip olması hâlinde, tehlike sınıfı ve çalışan sayısı dikkate alınarak, bu hizmetin yerine getirilmesini kendisi üstlenebilir.

İş Sağlığı ve Güvenliği Hizmetleri

1

İş Güvenliği Uzmanı

İşveren, çalışanları arasından iş güvenliği uzmanı görevlendirir.

2

İşyeri Hekimi

İşveren, çalışanları arasından işyeri hekimi görevlendirir.

3

Diğer Sağlık Personeli

On ve daha fazla çalışanı olan çok tehlikeli sınıfta yer alan işyerlerinde işveren, diğer sağlık personeli görevlendirir.

4

Ortak Sağlık ve Güvenlik Birimleri

Çalışanları arasında belirlenen niteliklere sahip personel bulunmaması hâlinde, işveren bu hizmetin tamamını veya bir kısmını ortak sağlık ve güvenlik birimlerinden veya ÇASMER'lerden hizmet alarak yerine getirebilir.

5

Hizmetin Üstlenilmesi

Belirlenen niteliklere ve gerekli belgeye sahip olması hâlinde, tehlike sınıfı ve çalışan sayısı dikkate alınarak, işveren bu hizmetin yerine getirilmesini kendisi üstlenebilir.

İSG Profesyoneli Görevlendirme

İş güvenliği uzmanları, görevlerini yerine getirmek için aşağıda belirtilen sürelerde görev yaparlar:

- a) Az tehlikeli sınıfta yer alanlarda, çalışan başına ayda en az 10 dakika.
- b) Tehlikeli sınıfta yer alanlarda, çalışan başına ayda en az 20 dakika.
- c) Çok tehlikeli sınıfta yer alanlarda, çalışan başına ayda en az 40 dakika.

İSG Profesyoneli Görevlendirme

İşyeri hekimleri, görevlerini yerine getirmek için aşağıda belirtilen sürelerde görev yaparlar:

- a) Az tehlikeli sınıfta yer alanlarda, çalışan başına ayda en az 5 dakika.
- b) b) Tehlikeli sınıfta yer alanlarda, çalışan başına ayda en az 10 dakika.
- c) c) Çok tehlikeli sınıfta yer alanlarda, çalışan başına ayda en az 15 dakika.

İSG Profesyoneli Görevlendirme

Diğer sağlık personeli, bu Yönetmelikte belirtilen görevlerini yerine getirmek için aşağıda belirtilen sürelerde görev yaparlar:

- a) Çok tehlikeli sınıfta yer alan 10 ila 49 çalışanı olan işyerlerinde çalışan başına ayda en az 10 dakika.
- b) Çok tehlikeli sınıfta yer alan 50 ila 249 çalışanı olan işyerlerinde çalışan başına ayda en az 15 dakika.
- c) Çok tehlikeli sınıfta yer alan 250 ve üzeri çalışanı olan işyerlerinde çalışan başına ayda en az 20 dakika.

İşyeri Hekimleri ve İş Güvenliği Uzmanları

Hak ve Yetkiler

İşyeri hekimi ve iş güvenliği uzmanlarının hak ve yetkileri, görevlerini yerine getirmeleri nedeniyle kısıtlanamaz.

Etik İlkeler ve Bağımsızlık

Bu kişiler, görevlerini mesleğin gerektirdiği etik ilkeler ve mesleki bağımsızlık içerisinde yürütür.

Rehberlik ve Danışmanlık

İşverene iş sağlığı ve güvenliği ile ilgili konularda rehberlik ve danışmanlık yapmak üzere görevlendirilen işyeri hekimi ve iş güvenliği uzmanı, görev aldığı işyerinde göreviyle ilgili mevzuat ve teknik gelişmeleri göz önünde bulundurarak iş sağlığı ve güvenliği ile ilgili eksiklik ve aksaklıkları, tedbir ve tavsiyeleri belirler ve işverene yazılı olarak bildirir.

İşverenin Sorumluluğu

Eksiklik ve aksaklıkların düzeltilmesinden, tedbir ve tavsiyelerin yerine getirilmesinden işveren sorumludur.

6331 SAYILI İŞ SAĞLIĞI VE GÜVENLİĞİ KANUNUNA GÖRE 2025 YILINDA UYGULANACAK İDARİ PARA CEZALARI

Kanun Maddesi	Ceza Mad.	Kanun Maddesinde Sözü Edilen Fiil	2025 yılı için uygulanacak temel ceza miktarı (Yeniden Değerleme Oranı %43,93)	2025 Yılında Uygulanacak Ceza Miktarı (TL) (Yeniden Değerleme Oranı %43,93)									Açıklamalar
				10 dan Az Çalışanı Olan İşyerleri			10-49 Çalışanı Olan İşyerleri			50-+ Çalışanı Olan İşyerleri			
				AZ TEHLİKE Lİ (Aynı miktarda)	TEHLİKE Lİ (%25 artırılarak)	ÇOK TEHLİKE Lİ (%50 artırılarak)	AZ TEHLİKE Lİ (Aynı miktarda)	TEHLİKE Lİ (%50 artırılarak)	ÇOK TEHLİKE Lİ (%100 artırılarak)	AZ TEHLİKE Lİ (%50 artırılarak)	TEHLİKE Lİ (%100 artırılarak)	ÇOK TEHLİKE Lİ (%200 artırılarak)	
MADDE 4 - İşverenin genel yükümlülüğü	26/1-a	4/1-a İş sağlığı ve güvenliğiyle ilgili tedbir almamak, organizasyonu yapmamak, gerekli araç ve gereçleri sağlamamak, sağlık ve güvenlik tedbirlerini değişen şartlara uygun hale getirmemek ve mevcut durumun iyileştirilmesi için çalışmalar yapmamak.	35.416	35.416	44.270	53.124	35.416	53.124	70.832	53.124	70.832	106.248	TL
		4/1-b İşyerinde alınan iş sağlığı ve güvenliği tedbirlerini izlememek, denetlememek ve uygunsuzlukları gidermemek.	35.416	35.416	44.270	53.124	35.416	53.124	70.832	53.124	70.832	106.248	
MADDE 6 - İş sağlığı ve güvenliği hizmetleri	26/1-b	6/1-a İş güvenliği uzmanı görevlendirmemek.	88.663	88.663	110.828	132.994	88.663	132.994	177.326	132.994	177.326	265.989	TL / Aykırılığın devamı halinde her ay
		6/1-a İşyeri hekimi görevlendirmemek.	88.663	88.663	110.828	132.994	88.663	132.994	177.326	132.994	177.326	265.989	TL / Aykırılığın devamı halinde her ay
		6/1-a On ve daha fazla çalışanı olan çok tehlikeli sınıfta yer alan işyerlerinde diğer sağlık personeli görevlendirmemek.	44.304	88.608	132.912	TL / Aykırılığın devamı halinde her ay

Sağlık Gözetimi

İşveren aşağıdaki hallerde çalışanların sağlık muayenelerinin yapılmasını sağlamak zorundadır:

1. İşe girişlerinde.
2. İş değişikliğinde.
3. İş kazası, meslek hastalığı veya sağlık nedeniyle tekrarlanan işten uzaklaşmalarından sonra işe dönüşlerinde talep etmeleri hâlinde.
4. İşin devamı süresince, çalışanın ve işin niteliği ile işyerinin tehlike sınıfına göre Bakanlıkça belirlenen düzenli aralıklarla. (1, 3 ve 5 yıl)

Tehlikeli ve çok tehlikeli sınıfta yer alan işlerde çalışacaklar, yapacakları işe uygun olduklarını belirten sağlık raporu olmadan işe başlatılamaz.

Sağlık Gözetimi: Çalışan Sağlığının Korunması

1

Sağlık Muayeneleri

Çalışanların işe girişlerinde sağlık muayeneleri yapılmalıdır. İş değişikliğinde de bu muayeneler tekrarlanmalıdır.

2

Periyodik Kontroller

İşin devamı süresince düzenli aralıklarla sağlık muayeneleri yapılmalıdır. Çalışanın ve işin niteliği dikkate alınmalıdır.

3

Maliyet

Sağlık gözetiminden doğan maliyet işverence karşılanır. Çalışana yansıtılamaz.

Meslek Hastalığına Tutulanların Tanılarına ve Cinsiyete Göre Dağılımı, 2022

Tanı alt grubu	Meslek hastalığına tutulan sigortalı sayısı		
	Erkek	Kadın	Toplam
AB Grubu - BAZI ENFEKSİYÖZ VE PARAZİTER HASTALIKLAR	3	0	3
C Grubu - MALİGN VE NEOPLAZMALAR	1	0	1
G Grubu - SİNİR SİSTEMİ HASTALIKLARI	16	16	32
H1Grubu - GÖZ VE ADNEKSLERİNİN HASTALIKLARI	4	0	4
H2Grubu - KULAK VE MASTOİD ÇIKINTI HASTALIKLARI	80	4	84
J Grubu - SOLUNUM SİSTEMİ HASTALIKLARI	199	6	205
K Grubu - SİNDİRİM SİSTEMİ HASTALIKLARI	1	0	1
L Grubu - DERİ VE DERİALTI DOKUNUN HASTALIKLARI	7	3	10
M Grubu - KAS İSKELET SİSTEMİ VE BAĞ DOKUSU HASTALIKLARI	73	32	105
Z Grubu - LİSTEDE OLMAYAN BAŞKA HASTALIKLAR	304	112	416
Sigortalılığı sona erdikten sonra meslek hastalığı teşhisi konulan sigortalı sayısı	83	9	92
Toplam	771	182	953

İSG Eğitimi

Çalışanların İş Sağlığı Ve Güvenliği Eğitimlerinin Usul Ve Esasları Hakkında Yönetmelik

- a) Çok tehlikeli sınıfta yer alan işyerlerinde yılda en az bir defa, en az 16 saat
- b) Tehlikeli sınıfta yer alan işyerlerinde iki yılda en az bir defa, en az 12 saat
- c) Az tehlikeli sınıfta yer alan işyerlerinde üç yılda en az bir defa, en az 8 saat

Çalışanların Eğitimi: İş Sağlığı ve Güvenliği

1

Eğitim Zamanı

Eğitimler işe başlamadan önce verilmelidir. İş değişikliğinde veya yeni teknoloji uygulanması halinde de eğitim verilmelidir.

2

Eğitim Tekrarı

Eğitimler, değişen risklere uygun olarak yenilenmelidir. Gerektiğinde düzenli aralıklarla tekrarlanmalıdır.

3

Mesleki Eğitim

Tehlikeli işlerde çalışanlar, mesleki eğitim aldığını belgelemelidir.



İSG Eğitimi

EĞİTİM KONULARI
1. Genel konular a) Çalışma mevzuatı ile ilgili bilgiler, b) Çalışanların yasal hak ve sorumlulukları, c) İşyeri temizliği ve düzeni, ç) İş kazası ve meslek hastalığından doğan hukuki sonuçlar,
2. Sağlık konuları a) Meslek hastalıklarının sebepleri, b) Hastalıktan korunma prensipleri ve korunma tekniklerinin uygulanması, c) Biyolojik ve psikososyal risk etmenleri, ç) İlk yardım, d) Tütün ürünlerinin zararları ve pasif etkilenim,
3. Teknik konular a) Kimyasal, fiziksel ve ergonomik risk etmenleri, b) Elle kaldırma ve taşıma, c) Parlama, patlama, yangın ve yangından korunma, ç) İş ekipmanlarının güvenli kullanımı, d) Ekranlı araçlarla çalışma, e) Elektrik, tehlikeleri, riskleri ve önlemleri, f) İş kazalarının sebepleri ve korunma prensipleri ile tekniklerinin uygulanması, g) Güvenlik ve sağlık işaretleri, ğ) Kişisel koruyucu donanım kullanımı, h) İş sağlığı ve güvenliği genel kuralları ve güvenlik kültürü, ı) Tahliye ve kurtarma,
4. Diğer konular (çalışanın yaptığı işe özgü yüksekte çalışma, kapalı ortamda çalışma, radyasyon riskinin bulunduğu ortamlarda çalışma, kaynakla çalışma, özel risk taşıyan ekipman ile çalışma, kanserojen maddelerin yol açtığı olası sağlık riskleri ve benzeri) a)...

Risk Deđerlendirmesi

Risk deđerlendirmesi, iş yerinde çalışanların sađlığını ve güvenliđini tehdit eden tehlikeleri belirlemek, bunları deđerlendirmek ve kontrol altına almak amacıyla yapılır. Temel amaç, iş kazalarını ve meslek hastalıklarını önleyerek daha güvenli bir çalışma ortamı sađlamaktır.

Risk Değerlendirmesi

Risk değerlendirme ekibi kurulur

İşyeri bilgileri toplanır

Tehlikeler tanımlanır

Riskler analiz edilir

Risk kontrol adımları belirlenir

Dokümantasyon

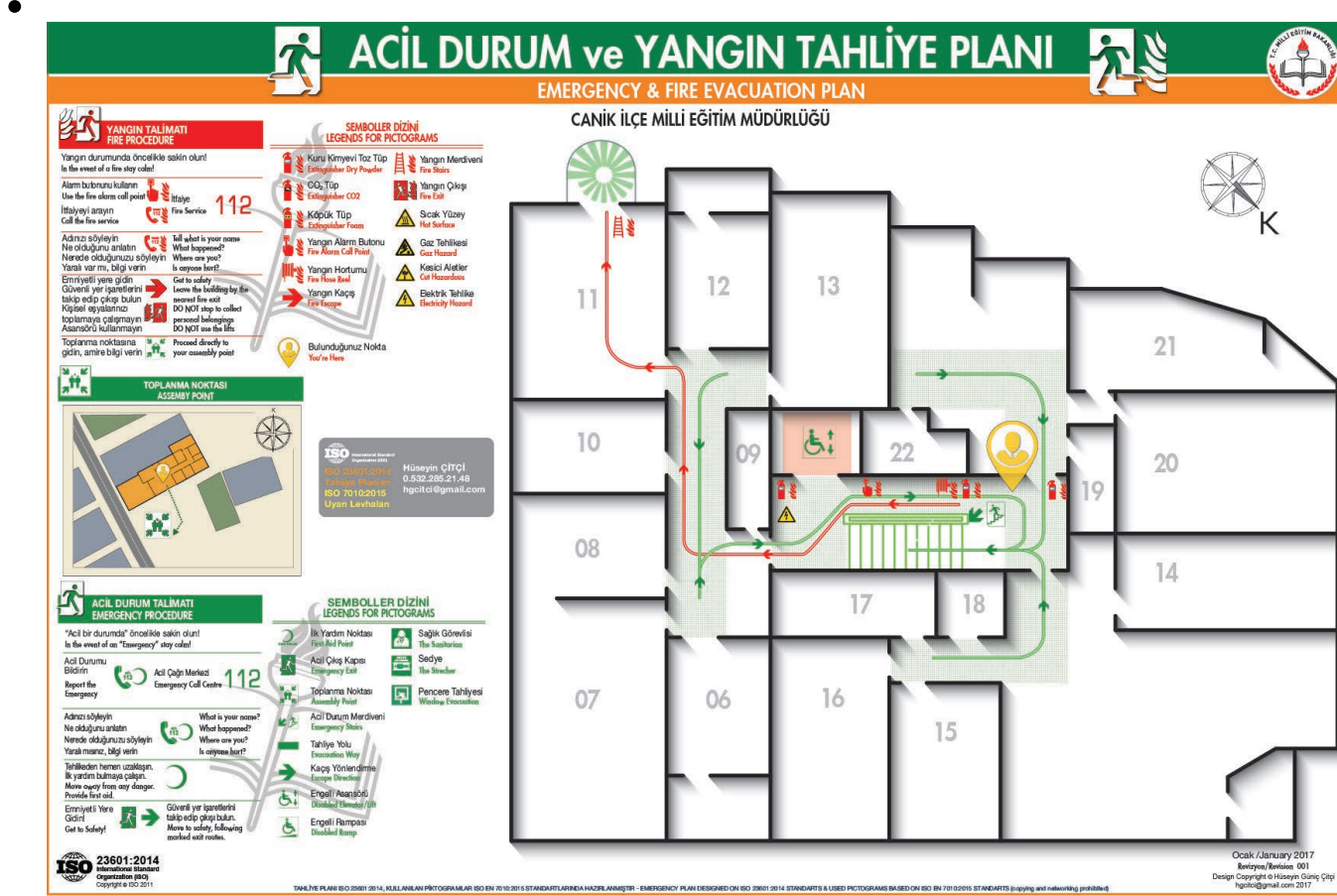
Takip

Şiddet Olabilirlik	1	2	3	4	5
1	Çok hafif seviye Risk 1	Düşük seviye Risk 2	Düşük seviye Risk 3	Düşük seviye Risk 4	Düşük seviye Risk 5
2	Düşük seviye Risk 2	Düşük seviye Risk 4	Düşük seviye Risk 6	Orta seviye Risk 8	Orta seviye Risk 10
3	Düşük seviye Risk 3	Düşük seviye Risk 6	Orta seviye Risk 9	Orta seviye Risk 12	Orta seviye Risk 15
4	Düşük seviye Risk 4	Orta seviye Risk 8	Orta seviye Risk 12	Yüksek seviye Risk 16	Yüksek seviye Risk 20
5	Düşük seviye Risk 5	Orta seviye Risk 10	Orta seviye Risk 15	Yüksek seviye Risk 20	Çok yüksek seviye Risk 25

Acil durum planı, tüm işyerleri için tasarım veya kuruluş aşamasından başlamak üzere acil durumların belirlenmesi, bunların olumsuz etkilerini önleyici ve sınırlandırıcı tedbirlerin alınması, görevlendirilecek kişilerin belirlenmesi, acil durum müdahale ve tahliye yöntemlerinin oluşturulması, dokümantasyon, tatbikat ve acil durum planının yenilenmesi aşamaları izlenerek hazırlanır.

İşveren; işyerlerinde aşağıda yer alan acil durum ekiplerini oluşturur:

- a) Söndürme ekibi.
- b) Kurtarma ekibi.
- c) Koruma ekibi.
- ç) İlk yardım ekibi.



Kişisel Koruyucu Donanım Temini

Kişisel Koruyucu Donanımların İşyerlerinde Kullanılması Hakkında Yönetmelik

- f) İşveren, kişisel koruyucu donanımları hangi risklere karşı kullanacağı konusunda çalışanı bilgilendirir.
- g) İşveren, kişisel koruyucu donanımların kullanımı konusunda uygulamalı olarak eğitim verilmesini sağlar.

İzleme, Denetim ve Sürekli İyileştirme

- Yapılan çalışmaların ve alınan önlemlerin sürekli değerlendirilmesi
- Ortak Yazılımın Kullanımı

Asıl İşveren – Alt İşveren İlişkileri

	<u>Konu</u>	<u>Alt işveren</u>	<u>Asıl İşveren</u>	<u>Mevzuat</u>
1	İSG Risk Değerlendirmesi	Alt işverenler hazırladıkları risk değerlendirmesinin bir nüshasını asıl işverene verir.	Risk değerlendirmesi için talep edilen bilgi ve belgeleri alt işverene sağlar. Risk değerlendirmesi çalışmaları denetler ve kontrol eder. Kendi risk değerlendirmesi çalışması ile bütünleştirir. Risk kontrol tedbirlerinin uygulanıp uygulanmadığını izler, denetler ve uygunsuzlukların giderilmesini sağlar.	İş Sağlığı ve Güvenliği Risk Değerlendirmesi Yönetmeliği
2	İSG Kurulu	Birbirlerinin çalışmalarını etkileyebilecek kurul kararları hakkında diğer işverenleri bilgilendirir. İş sağlığı ve güvenliğimevzuatına uygun kurul kararlarını uygular. Ayrı ayrı kurulan kurullarca alınan kararların uygulanması konusunda işbirliği ve koordinasyon asıl işverence sağlanır.		İş Sağlığı ve Güvenliği Kurulları Hakkında Yönetmelik
		Kararların uygulanması ile ilgili olarak koordinasyonu sağlamak üzere vekâleten yetkili bir temsilci atar.	Sadece asıl işverence kurul oluşturulması halinde;	
		Sadece alt işverence kurul oluşturulması halinde;	İşbirliği ve koordinasyonu sağlamak üzere vekâleten yetkili bir temsilci atar.	

Asıl İşveren – Alt İşveren İlişkileri

	<u>Konu</u>	<u>Alt işveren</u>	<u>Asıl İşveren</u>	<u>Mevzuat</u>
3	Acil Durum Planı	Bir işyerinde bir veya daha fazla alt işveren bulunması halinde acil durum planlarının hazırlanması konusunda işyerinin bütünü için asıl işveren, kendi çalışma alanı ve yaptıkları işler ile sınırlı olmak üzere alt işverenler sorumludur.		İşyerlerinde Acil Durumlar Hakkında Yönetmelik
			Alt işveren çalışanlarının acil durumlar, tahliye planı, kaçış yolları, toplanma yerleri ve acil durum ekipleri hakkında bilgilendirilmesini sağlar.	
4	İSG Eğitimi	Her işveren kendi çalışanlarının iş sağlığı ve güvenliği eğitimlerinin verilmesinden sorumludur.		Çalışanların İş Sağlığı ve Güvenliği Eğitimlerinin Usul ve Esasları Hakkında Yönetmelik
			Alt işverenin çalışanlarının iş sağlığı ve güvenliği eğitimlerine dair belgeleri kontrol etmekle yükümlüdür.	
		Alt işverenin çalışanlarının eğitimleri ile ilgili asıl işveren alt işverence bilgilendirilir.		
5	Sağlık Raporları		İşyeri hekiminin görevi; Alt işveren çalışanlarının yapacakları işe uygun olduğunu gösteren sağlık raporlarının süresinin dolup dolmadığını kontrol etmek.	İşyeri Hekimi ve Diğer Sağlık Personelinin Görev, Yetki, Sorumluluk ve Eğitimleri Hakkında Yönetmelik

Yönetici Yükümlülükleri



10 Adımda İşveren Yükümlülükleri

6331 sayılı İş Sağlığı ve Güvenliği Kanunu kapsamında işveren yükümlülükleri aşağıda belirtilmektedir:

1. Mesleki risklerin önlenmesi, mesleki eğitim ve bilgi verilmesi dâhil her türlü tedbirin alınması, organizasyonun yapılması, gerekli araç ve gereçlerin sağlanması, sağlık ve güvenlik tedbirlerinin değişen şartlara uygun hale getirilmesi ve mevcut durumun iyileştirilmesi için çalışmalar yapmak.
2. İş yerinde alınan iş sağlığı ve güvenliği tedbirlerine uyulup uyulmadığını izlemek, denetlemek ve uygunsuzlukların giderilmesini sağlamak.
3. Risk değerlendirmesi yapmak veya yaptırmak.
4. Çalışana görev verirken, çalışanın sağlık ve güvenlik yönünden işe uygunluğunu göz önüne almak.
5. Risklerle kaynağında mücadele etmek.
6. Kaçınılması mümkün olmayan riskleri analiz etmek.
7. Teknik gelişmelere uyum sağlamak.
8. İşin kişilere uygun hale getirilmesi için iş yerlerinin tasarımı ile iş ekipmanı, çalışma şekli ve üretim metotlarının seçimine özen göstermek, özellikle tekdüze çalışma ve üretim temposunun sağlık ve güvenliğe olumsuz etkilerini önlemek, önlenemiyor ise en aza indirmek.
9. Toplu korunma tedbirlerine, kişisel korunma tedbirlerine göre öncelik vermek.
10. Çalışanlara uygun talimatlar vermek.

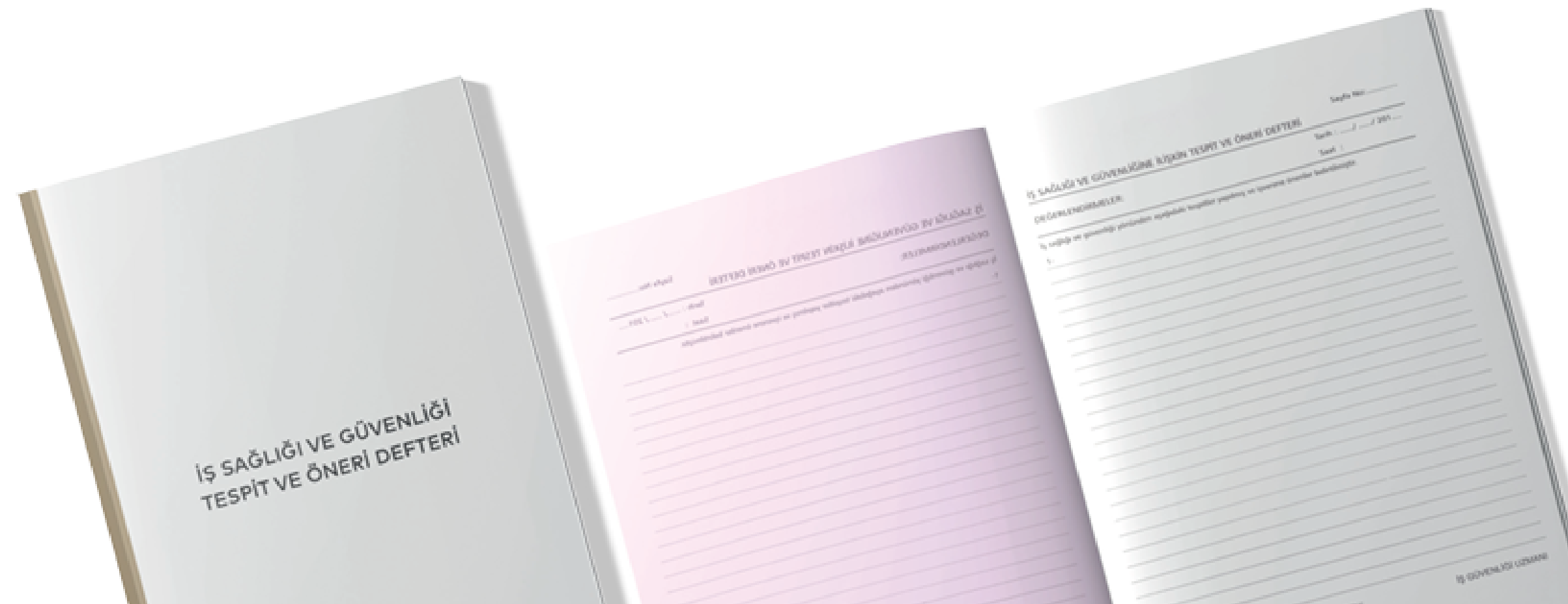
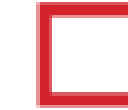
İş Sağlığı ve Güvenliği Kurulları

1. İş Sağlığı ve Güvenliği Kurulunuzu oluşturmalsınız. ☐
2. Biriminiz için İSG Koordinatörü /İSG Temsilcisi belirlemelisiniz. ☐
3. İş Sağlığı ve Güvenliği Kurullarını tehlike sınıfına uygun periyotlarda toplamalsınız ve başkanlık etmelisiniz. ☐
4. Kurulda aldığınız kararların uygulanmasının takibini yapmalısınız. ☐
5. İş kazası veya meslek hastalığı yaşanması durumunda kurul toplantınızı en kısa sürede yapmalısınız. ☐
6. İş kazalarının sebepleri ve önlenmesi konularında hazırlanan kök sebep analiz raporlarını incelemelisiniz. ☐
7. Çalışanlarınızdan ve çalışan temsilcilerinizden belli periyotlarda görüş almalısınız. ☐
8. Çalışmaktan kaçınma taleplerini en kısa sürede değerlendirmelisiniz. ☐
9. Faaliyetlerinizin yürütüldüğü bina içi deprem dayanımı, itfaiye görüşü ve erişilebilirlik raporlarının alınmasını sağlamalsınız. ☐

İSG Kurulunda görevli iş güvenliği uzmanınız ve iş yeri hekiminiz, faaliyet alanlarınızda iş sağlığı ve güvenliğinin sağlanması konularında sizlere rehberlik ve danışmanlık yapacaktır.

Onaylı Defter

1. Biriminizde görevli iş yeri hekimi ve iş güvenliği uzmanı tarafından yapılan tespit ve tavsiyeler ile gerekli görülen diğer hususların yazıldığı, seri numaralı ve sayfaları bir asıl iki kopyalı şekilde düzenlenmiş onaylı defteri düzenli aralıklarla kontrol etmelisiniz.
2. İş yeri hekimi ve iş güvenliği uzmanı tarafından deftere yazılan tespitlere ilişkin önerileri yerine getirmelisiniz.
3. Onaylı deftere yazılan tespit ve öneriler işverene tebliğ edilmiş sayılır.
4. İş yeri hekimi ve iş güvenliği uzmanı tarafından deftere yazılan tespitlere ilişkin önerileri iş sağlığı ve güvenliği kurullarında gündeme almalısınız.
5. Teftişe yetkili iş müfettişlerine, her istediğinde, onaylı defteri göstermelisiniz.





Ara

Belediyelerde İSG Uygulamaları (İBB Örneği)

Dr. Özkan Kaan KARADAĞ

İSG Şube Müdürü

İSG Politikamız

İş sağlığı ve güvenliği **politikası** kapsamındaki **taahhütlerimiz**, yalnız **çalışanlar** için değil, aynı zamanda **kent sağlığı ve güvenliği** için de büyük önem taşımaktadır.

« *İş Kazasız İstanbul Hedefi* »

İŞ SAĞLIĞI VE GÜVENLİĞİ POLİTİKAMIZ

İstanbul Büyükşehir Belediyesi, çalışanları ve faaliyetlerinden etkilenen tüm kesimlerin sağlık ve güvenliğinin sürdürülmesi konusunda kararlıdır. Belediyemiz, çalışanlarının sağlığına ve güvenliğine ilk önceliği vermekte ve bu konuda tüm özverisini göstermektedir.

İstanbul Büyükşehir Belediyesi, en değerli varlık olan insan ile tüm canlı ve cansız varlıklara karşı kendisini sorumlu hissetmektedir. Bu sorumluluğun gereği olarak çalışanlarımıza ve halkımıza iş sağlığı ve güvenliği konusunda taahhütte bulunuyoruz.

İstanbul Büyükşehir Belediyesi:

Önce insan anlayışıyla;

Çalışanlarının, iş kazalarından ve meslek hastalıklarından korunması için alınması gereken tüm tedbirleri öncelikle uygulayacak,

Çalışanlarına sağlıklı ve güvenli bir çalışma ortamı sağlamak için her türlü çabayı gösterecek,
Sorumluluk alanında yaşayan halkımızı etkileyecek faaliyetlerimizde, alınması gereken tüm tedbirlere disiplin içerisinde uyacak,

Sürekli gelişim ve katılımcı yaklaşım anlayışıyla;

İş sağlığı ve güvenliği çalışmalarını; bilimsel, çağdaş ve yenilikçi yaklaşımları takip ederek yerine getirecek,

İş sağlığı ve güvenliği organizasyon yapısının, dinamik ve etkin olmasını sağlayacak,
Çalışanlarının, iş sağlığı ve güvenliği çalışmalarına katılımını sağlayarak aktif bir rol üstlenmesi için karar mekanizmalarında yer almalarını sağlayacak,

Tüm belediye yöneticilerinin, iş sağlığı ve güvenliği ilkelerini benimsemesini sağlayacak,

(İş) Kazasız İstanbul anlayışıyla;

Kamu kurumları, özel sektör, sivil toplum kuruluşları ve üniversiteler ile birlikte, şehrimizde iş sağlığı ve güvenliği kültürünün gelişimi amacıyla işbirlikleri yapacak,

Halkımızın iş sağlığı ve güvenliği ile ilgili ihtiyaç duyacağı bilgi ve hizmeti sunma çabasında olacak,

Çalışan sağlığı ve iş güvenliğinin önemli bir toplum sağlığı bileşeni olduğu dikkate alınarak uygulamalar sırasında elde ettiği bilgiyi, insan sağlığının korunması temelinde paylaşacaktır.

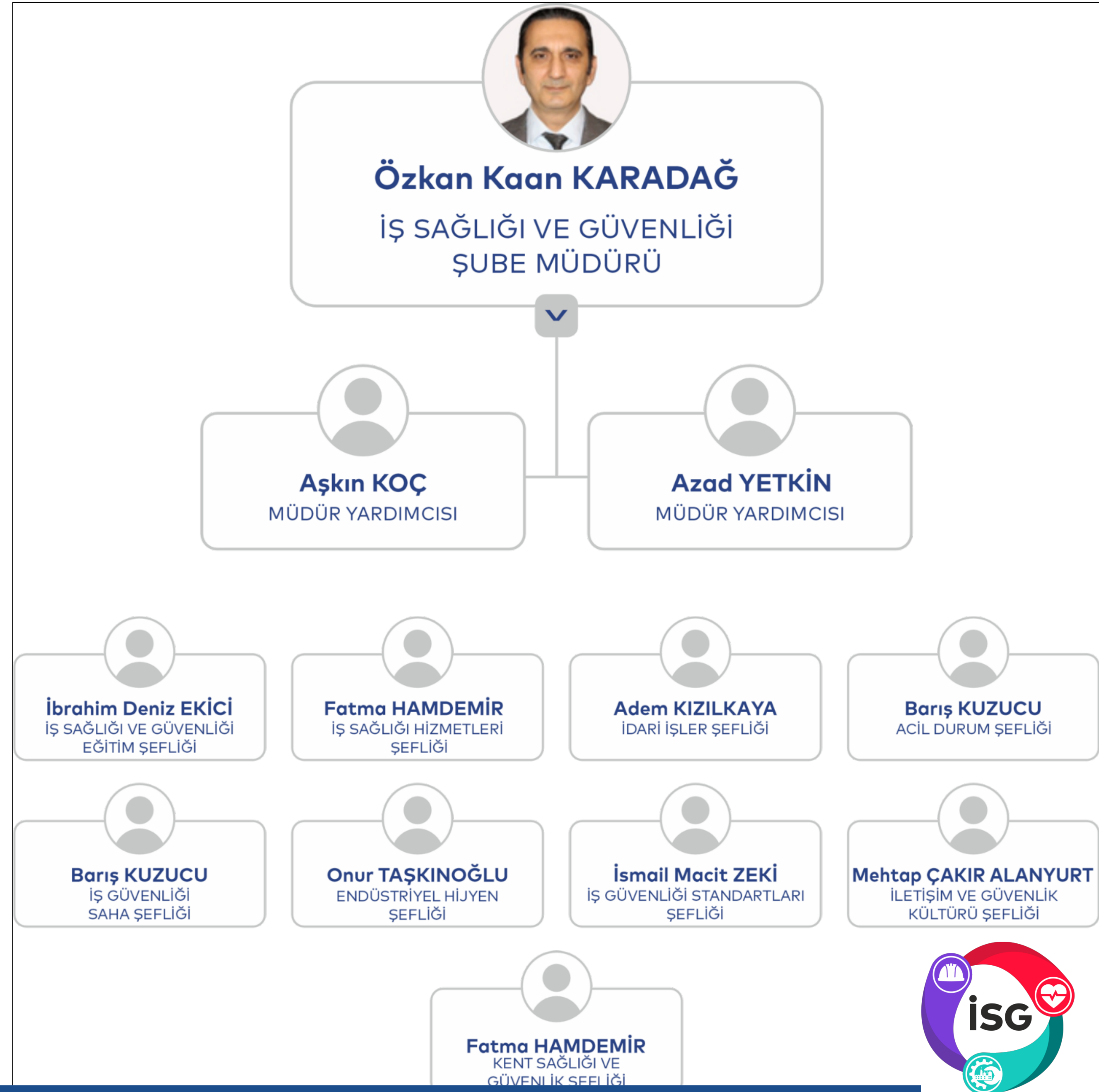
Bu doğrultuda, insan odaklı, sürdürülebilir ve iş kazasız bir İstanbul için özverili bir şekilde çalışacağımızı taahhüt ederiz.

Ertan
İMAMOĞLU
İstanbul Büyükşehir Belediye Başkanı



Yönetim Şeması

- Müdürlüğümüz 14.06.2013 tarihinde kurulmuştur.
- **9 şeflik**
 - Acil Durum
 - Endüstriyel Hijyen
 - İdari İşler
 - İletişim ve Güvenlik Kültürü
 - İş Güvenliği Saha
 - İş Güvenliği Standartları
 - İş Sağlığı Hizmetleri
 - İş Sağlığı ve Güvenliği Eğitim
 - Kent Sağlığı ve Güvenliği



1. Rehberlik ve Danışmanlık
2. Saha Gözetimi

İSG Profesyonelleri

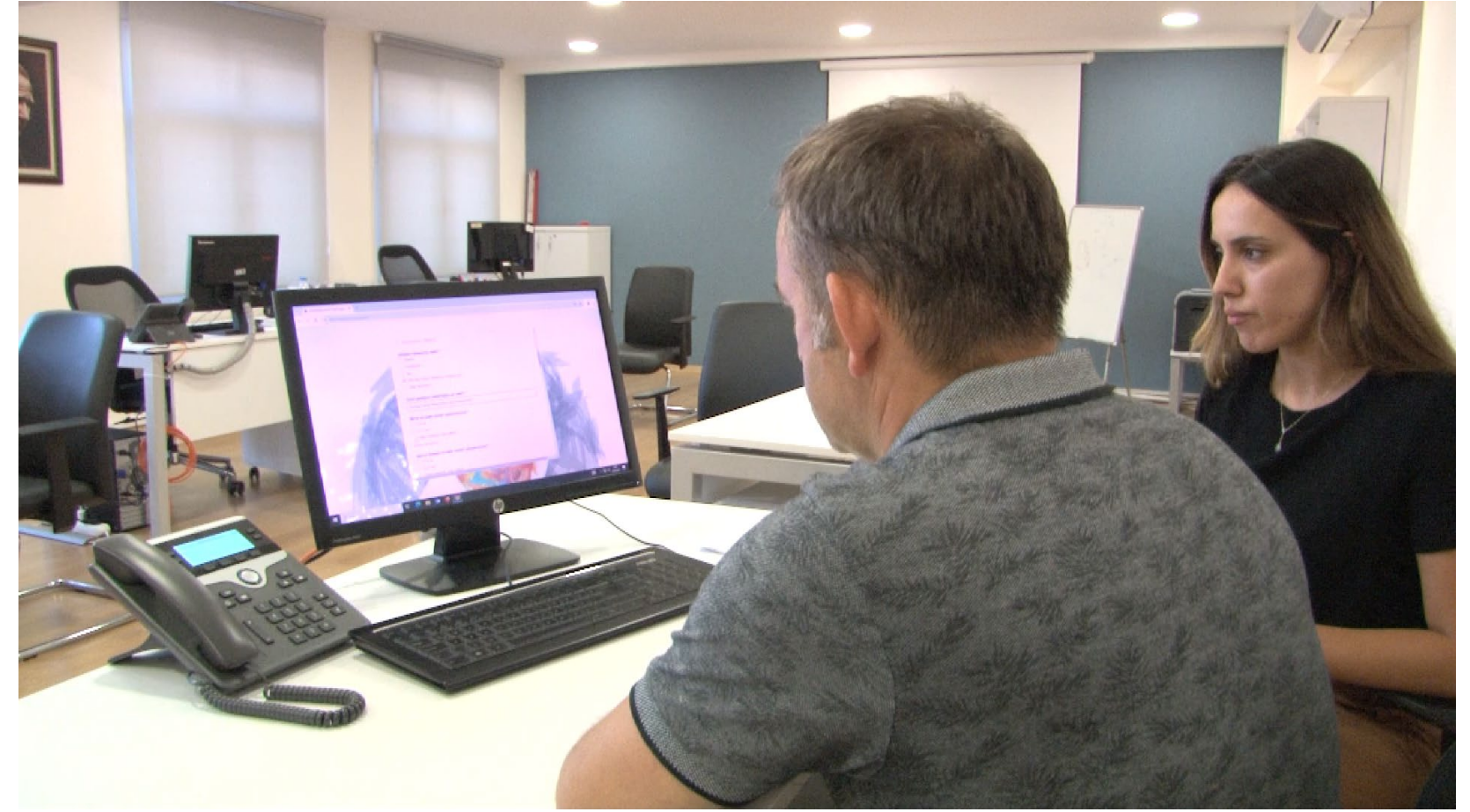
İSG Profesyoneli	Toplam
İş güvenliği uzmanı	32
İşyeri hekimi	12
Diğer sağlık personeli	18
Psikolog	14

İSG ve Meslek Hastalıkları Araştırma Merkezleri

- İş Sağlığı Güvenliği ve Meslek Hastalıkları Araştırma Merkezi
- İş Psikolojisi
- İş Hijyeni Laboratuvarı
- Göçmen İşçi Sağlığı Merkezi
- Dijital Kütüphane

İş Psikolojisi Birimi

İş Psikolojisi Birimi, İBB içerisinde çalışan personelin ruh sağlığının korunması, psikososyal risklerin tespit edilmesi, psikososyal riskler ile mücadele edilmesi, personel ihtiyacına göre psikoeğitimler düzenlenmesi, talep eden personel ile bireysel danışmanlık görüşmeleri yapılması gibi faaliyetlerde bulunmaktadır.



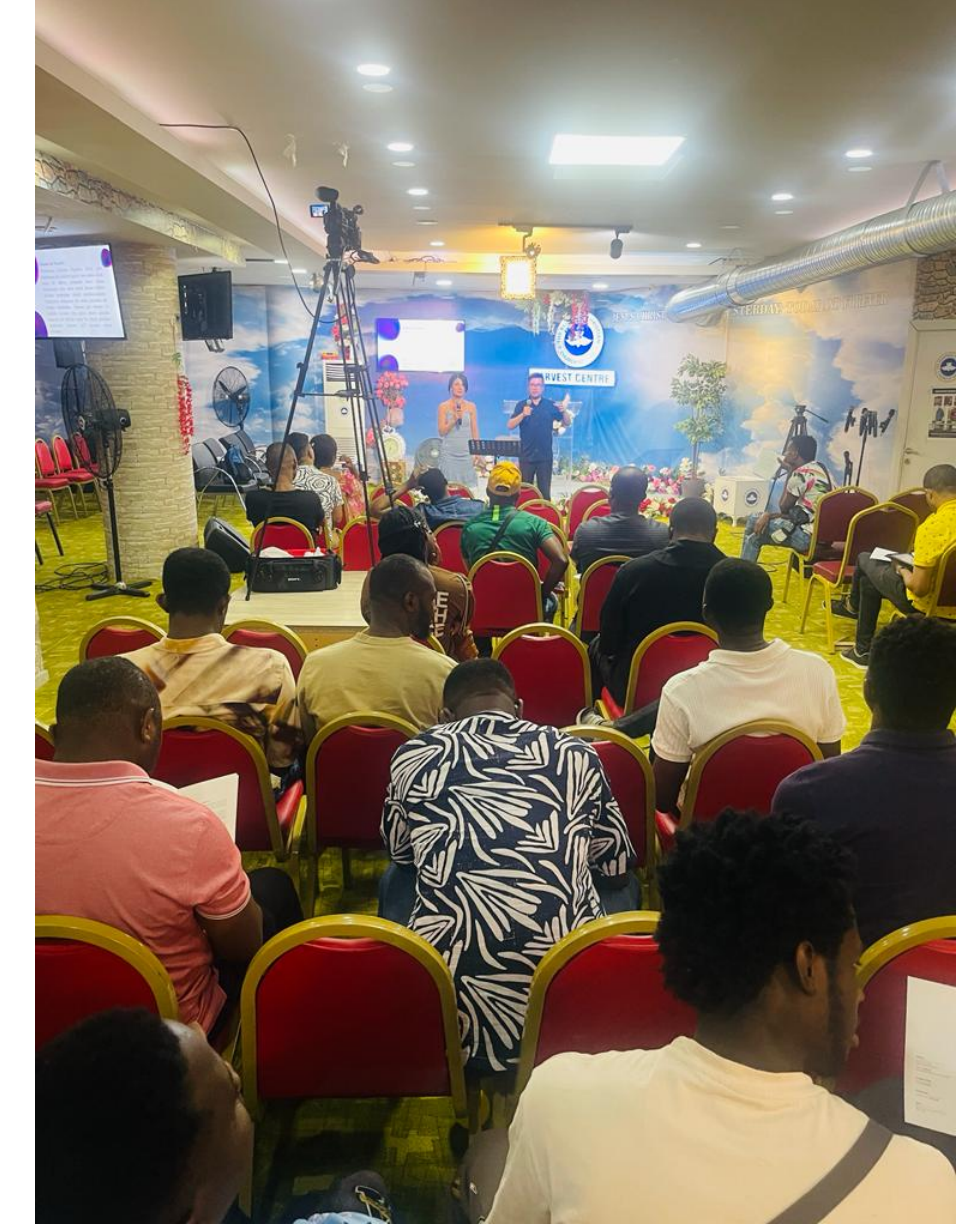
İş Hijyen Laboratuvarı

İş Hijyeni Laboratuvarımız İBB birimlerinden gelen talepler doğrultusunda iç kontrol amacıyla; iç ortam hava kalitesi, gürültü, termal konfor, aydınlatma, toz, elektromanyetik alan, anlık gaz ölçümü, radon gazı ve ATP ölçümleri gerçekleştirilmektedir.



Göçmen İşçi Sağlığı Merkezi

Merkezimizde çalışma hayatı içerisinde yer alan yabancı uyruklu göçmen işçilerin, ülkemiz çalışma mevzuatı kapsamında yaptıkları işlerde iş sağlığı ve güvenliği kurallarına uygun olarak çalışmaları için bilgi ve danışmanlık verilmektedir.



Faaliyetlerimiz

1. İSG Uzaktan Eğitimi

2. Farkındalık

- Kongre, Seminer, Çalıştay, Ödül Töreni, Acil Durum Tatbikatları, Karikatür Yarışmaları

3. Standardizasyon Çalışmaları

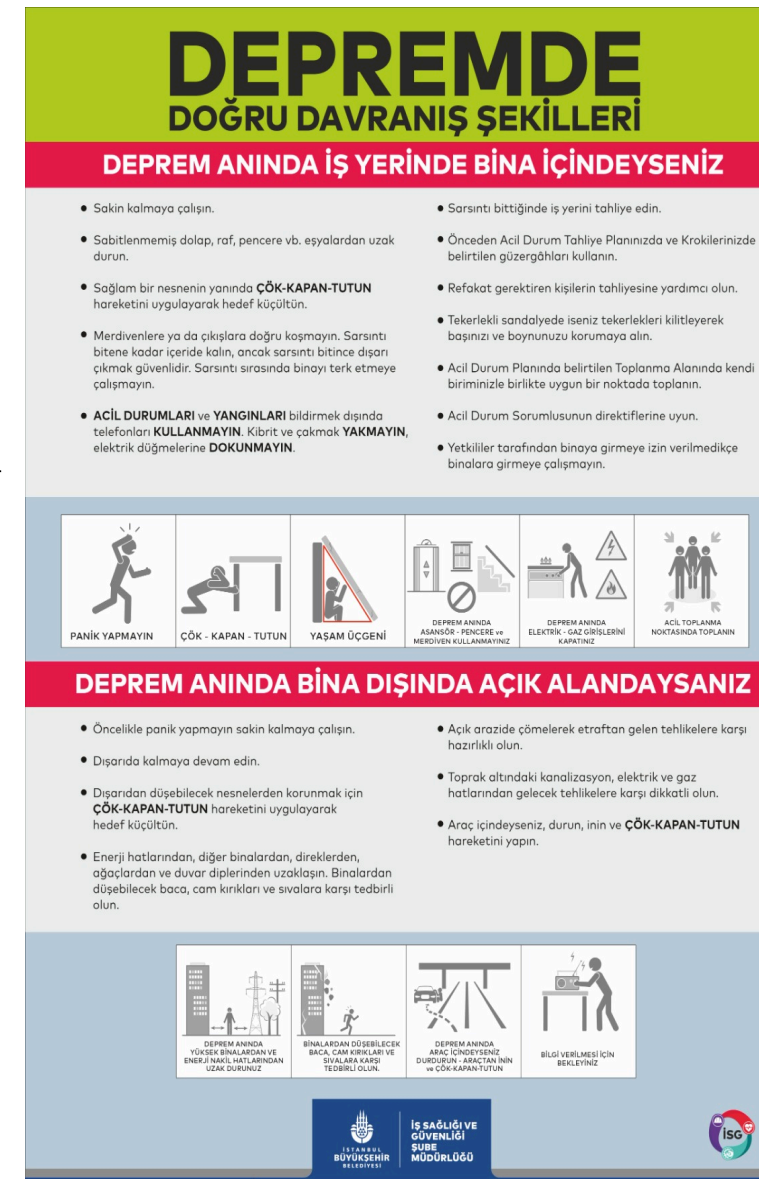
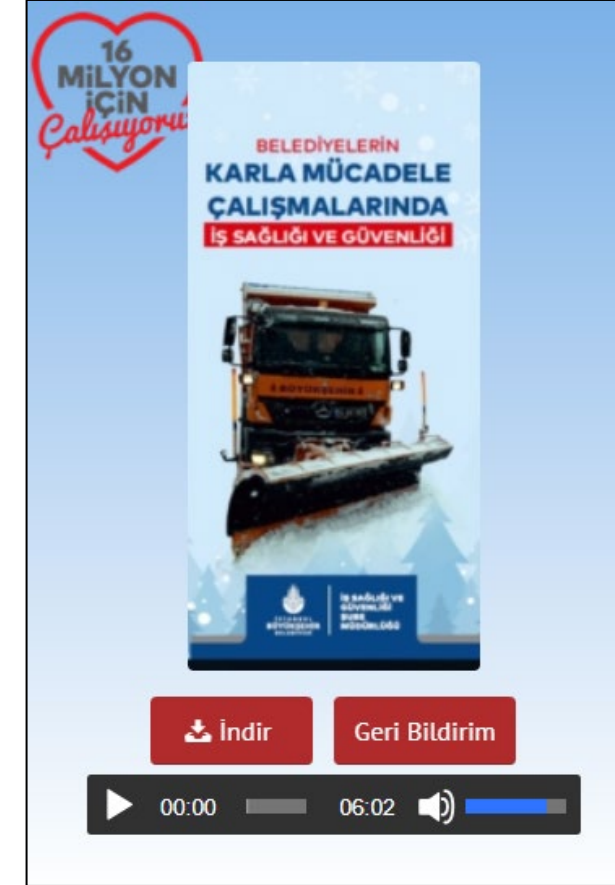
- Rehber, Broşür, Afiş

4. İstişare Toplantıları

- Büyükşehir, İl, İlçe Belediyeleri

5. İSG Uzmanları için Profesyonel Gelişim Çalışmaları

- NEBOSH Eğitimi, Teknik Saha Gezileri



İSG Uzaktan Eğitimi Modülleri

1. İşveren - İşveren Vekili Yükümlülükleri Eğitimi
2. Kontrol Teşkilatı Eğitimi
3. Gebe veya Emziren Kadın Çalışanlar Eğitimi
4. İş Yaşamında Kadınların Karşılaşacağı Özel Riskler
5. İtfaiyelerde Solunum Cihazı Kullanımı Eğitimi
6. Sahne Kurulumunda ve Sökümünde İSG
7. Afiş ve Reklam Çalışmalarında İSG Eğitimi



Desteklenen Kurumlar

Müdürlüğümüz öz kaynaklarıyla geliştirilen İSG Uzaktan Eğitimi talep eden tüm kamu kurumları, belediyeler ve özel kuruluşlar ile ücretsiz olarak paylaşılmaktadır.

1	AVCILAR BELEDİYESİ
2	MUĞLA BÜYÜKŞEHİR BELEDİYE BAŞKANLIĞI
3	ESKİŞEHİR BÜYÜKŞEHİR BELEDİYESİ
4	ATAŞEHİR BELEDİYE BAŞKANLIĞI
5	BEYLİKDÜZÜ BELEDİYE BAŞKANLIĞI
6	TEKİRDAĞ SU VE KANALİZASYON İDARESİ GENEL MÜDÜRLÜĞÜ
7	KÜÇÜKÇEKMECE BELEDİYE BAŞKANLIĞI
8	YILDIZ TEKNİK ÜNİVERSİTESİ
9	NİLÜFER BELEDİYE BAŞKANLIĞI
10	ÇİĞLİ BELEDİYE BAŞKANLIĞI
11	MARMARA BELEDİYELER BİRLİĞİ BAŞKANLIĞI
12	BEŞİKTAŞ BELEDİYESİ
13	MALTEPE BELEDİYESİ

14	KEMALPAŞA BELEDİYE BAŞKANLIĞI
15	ŞİŞLİ BELEDİYE BAŞKANLIĞI
16	MUĞLA BÜYÜKŞEHİR BELEDİYE BAŞKANLIĞI
17	ESKİŞEHİR BÜYÜKŞEHİR BELEDİYESİ
18	ENERJİ A.Ş.
19	İMO
20	ÇANAKKALE BÜYÜKŞEHİR BELEDİYESİ
21	HATSU HATAY
23	İSBK
24	ZONGULDAK BELEDİYESİ
25	MEF Okulları
26	GİRESUN BELEDİYESİ
27	YALOVA BELEDİYESİ

Mentörlük Hizmetlerimiz

1. Türkiye Belediyeler Birlięi ve Marmara Belediyeler Birlięine Aktif Destek Veriyoruz.

2. Belediyelere talep üzerine aktif destek veriyoruz.

- Eyüpsultan Belediyesi
- Zonguldak Belediyesi
- Kırıkkale Belediyesi
- Gaziosmanpaşa Belediyesi
- Şişli Belediyesi

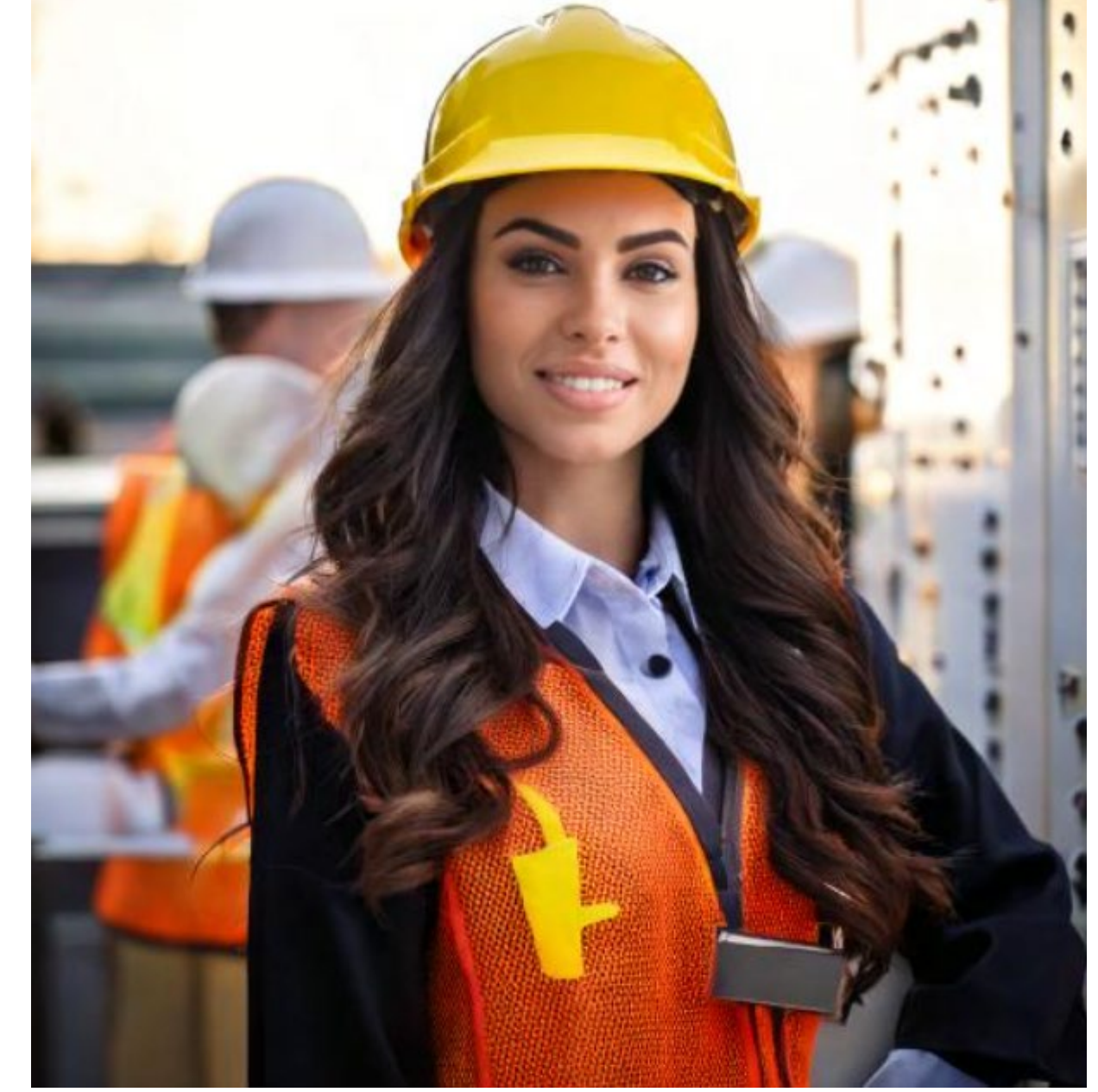
Rehberlerimiz



Yeni Rehberlerimiz

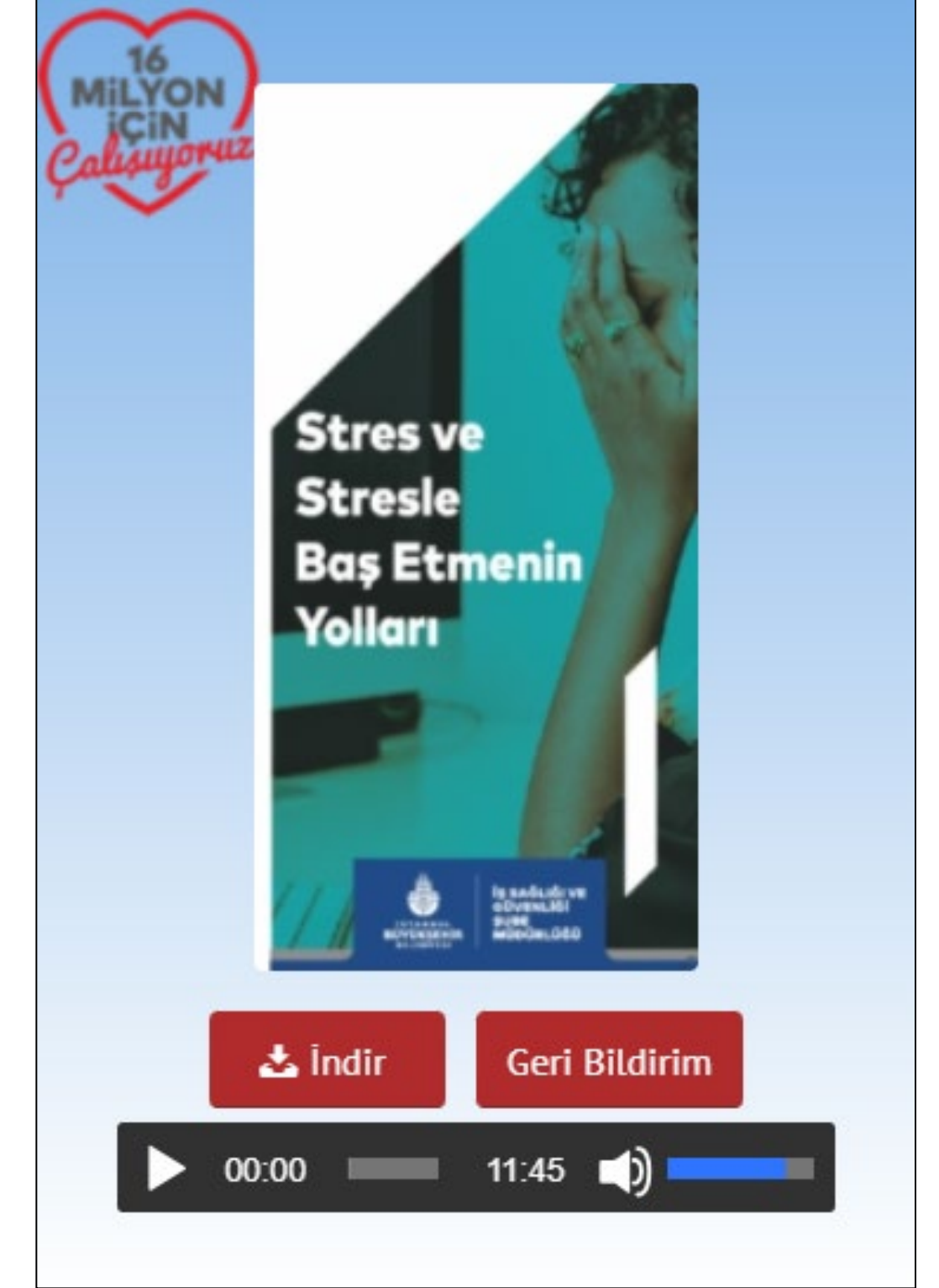


Çalışan Temsilcileri için
İSG Rehberi



Kontrol Teşkilatı için
İSG Rehberi

Broşürlerimiz



Kitaplarımız



Afişlerimiz

KİŞİSEL KORUYUCU DONANIMLAR

KİŞİSEL KORUYUCU DONANIM NEDİR?

Çalışanı, yürütülen işten kaynaklanan, sağlık ve güvenliği etkileyen bir veya birden fazla riske karşı koruyan, çalışan tarafından giyilen, takılan veya tutulan, bu amaca uygun olarak tasarımı yapılmış tüm alet, araç, gereç ve cihazları ifade etmektedir.

KİŞİSEL KORUYUCU DONANIMLARIN KULLANIMINDA GENEL KURALLAR NELERDİR?

Toplu korunma tedbirlerine, kişisel korunma tedbirlerine göre öncelik verilir.

Tüm kişisel koruyucu donanımlar;

- Kendisi ek risk oluşturmada ilgili riski önlemeye uygun olmalı,
- Kullanının ergonomik gereksinimlerine ve sağlık durumuna uygun olmalı,
- Kişisel Koruyucu Donanım Yönetmeliği kapsamına giren ürünlerde uygun şekilde CE işareti ve Türkçe kullanım kılavuzu bulundurulmalıdır.

KİŞİSEL KORUYUCU DONANIMLARIN KULLANIMINDA ÇALIŞANLARIN SORUMLULUKLARI NEDİR?

Kişisel koruyucu donanımlar;

- Doğru kullanılmalı,
- Uygun yerlerde ve uygun şekilde muhafaza edilmeli,
- Her kullanımdan önce kontrol edilmeli,
- Herhangi bir arıza veya eksiklik görüldüğünde işverene bildirilmeli ve arızası giderilmeden kullanılmamalıdır.

İŞİTME KORUYUCULARI

Sürekli olarak yüksek düzeyde gürültüye maruz kalınması çalışanların işitme sistemi içindeki dokuların zarar görmesine bu da işitme kayıplarına, uykusuzluk, sinirlilik, dikkatsizlik, isteksizlik, endişe ve gerginlik gibi olumsuz etkilere neden olabilmektedir.

Gürültüye maruziyetten kaynaklanabilecek risklerin önlenemediği durumlarda;

- Gürültü maruziyeti, en düşük maruziyet eylem değeri olan 80 dB'e ulaştığında kulak koruyucuları çalışanların kullanımına hazır halde bulundurulur.
- Gürültü maruziyeti en yüksek maruziyet eylem değeri olan 85 dB'e ulaştığında ise, kulak koruyucularının çalışanlar tarafından kullanılması sağlanır.

İŞİTME KORUYUCULARI NELERDİR?



Kulaklıklar (TS EN 352-1)



Kulak Tıkaçları (TS EN 352-2)



Barete Takılabilir Kulaklıklar (TS EN 352-3)

İŞİTME KORUYUCULARI HANGİ İŞLERDE KULLANILIR?

İşitme koruyucular genel olarak;

- İş makineleri ve pnömatik iş ekipmanlarıyla yapılan çalışmalarda,
- Yıkım, park bahçe, kanal temizleme vb. işlerde kullanılır.

İŞİTME KORUYUCULARININ KULLANIMINDA DİKKAT EDİLMESİ GEREKEN HUSUSLAR NELERDİR?

- Temiz bir ortamda, gürültülü ortama girmeden önce eller temiz iken takılmalıdır.
- Kullanımdan sonra temizlenmeli ve temiz bir ortamda saklanmalıdır.
- Gürültüsüz ortamda takılıp, gürültüsüz ortamda çıkarılmalıdır.
- Gürültüye maruz kalındığı süre boyunca sürekli takılı olmalıdır.
- Tek kullanımlık kulak tıkaçları kirlenince yenisi ile değiştirilmelidir.



DEPREMDE DOĞRU DAVRANIŞ ŞEKİLLERİ

DEPREM ANINDA İŞ YERİNDE BİNA İÇİNDEYSENİZ

- Sakin kalmaya çalışın.
- Sabitlenmemiş dolap, raf, pencere vb. eşyalardan uzak durun.
- Sağlam bir nesnenin yanında **ÇÖK-KAPAN-TUTUN** hareketini uygulayarak hedef küçültün.
- Merdivenlere ya da çıkışlara doğru koşmayın. Sarsıntı bitene kadar içeride kalın, ancak sarsıntı bitince dışarı çıkmak güvenlidir. Sarsıntı sırasında binayı terk etmeye çalışmayın.
- **ACIL DURUMLARI** ve **YANGINLARI** bildirmek dışında telefonları **KULLANMAYIN**. Kibrit ve çakmak **YAKMAYIN**, elektrik düğmelerine **DOKUNMAYIN**.
- Sarsıntı bittğinde iş yerini tahliye edin.
- Önceden Acil Durum Tahliye Planınızda ve Krokilerinizde belirtilen güzergahları kullanın.
- Refakat gerektiren kişilerin tahliyesine yardımcı olun.
- Tekerekli sandalyede iseniz tekerlekleri kilitleyerek başınızı ve boynunuzu korumaya alın.
- Acil Durum Planında belirtilen Toplanma Alanında kendi biriminizle birlikte uygun bir noktada toplanın.
- Acil Durum Sorumlusunun direktiflerine uyun.
- Yetkililer tarafından binaya girmeye izin verilmedikçe binalara girmeye çalışmayın.



DEPREM ANINDA BİNA DIŞINDA AÇIK ALANDAYSANIZ

- Öncelikle panik yapmayın sakin kalmaya çalışın.
- Dışarıda kalmaya devam edin.
- Dışarıdan düşebilecek nesnelerden korunmak için **ÇÖK-KAPAN-TUTUN** hareketini uygulayarak hedef küçültün.
- Enerji hatlarından, diğer binalardan, direklerden, ağaçlardan ve duvar diplerinden uzaklaşın. Binalardan düşebilecek baca, cam kırıkları ve sıvalara karşı tedbirli olun.
- Açık arazide çömelerek etraftan gelen tehlikelere karşı hazırlıklı olun.
- Toprak altındaki kanalizasyon, elektrik ve gaz hatlarından gelecek tehlikelere karşı dikkatli olun.
- Araç içindeyseniz, durun, inin ve **ÇÖK-KAPAN-TUTUN** hareketini yapın.



- Öncelikle Panik Yapmayın sakin kalmaya çalışın.
- Yangın ihbar düğmesine basın ve çevrenizi yüksek sesle uyarın.
- 112 nolu telefondan yangını itfaiyeye bildirin.
- Yangının adresini en kısa ve doğru şekilde bildirin.
- İtfaiye gelinceye kadar başlangıç aşamasındaki yangını söndürmek için eldeki mevcut imkanlardan yararlanın.

- Yangın kapalı alandaysa yayılmasını önlemek için kapı ve pencereleri kapatın.

- Dumandan boğulmamak için yardım gelene kadar eğilerek ve sürünerek hareket edilmeli, ağız ve burun ıslak bez ya da mendille kapatılarak nefes alınmalıdır.

- Duman ve yanık kokusu başka odadan geliyorsa kapılar açılmamalı, kapıya dokunulmamalıdır.

- Kıyafetiniz alev almışsa; koşmadan durup yere yatarak yuvarlanılmalıdır. Battaniye türü örtüler kullanılarak, hava ile temas kesilmelidir.

- Eğer vücudumuzda yanık varsa, hemen soğuk suya tutulmalıdır.

- Önceden Acil Durum Tahliye Planınızda ve Krokilerinizde belirtilen güzergahları kullanın.

- Acil Durum Planında belirtilen Toplanma Alanında kendi biriminizle birlikte uygun bir noktada toplanın.

- Tüm bu işlemleri yaparken kendinizi ve başkalarını tehlikeye atmayın!



Şarbon

Kasaplar, çiftçiler, veterinerler ve diğer sektör çalışanları için bilgilendirme

Bulaşma yolları

Hasta hayvanlarla doğrudan veya dolaylı temas veya bu hayvanların ürünlerinin, özellikle et ve sütlerinin tüketimi yoluyla bulaşır.

ÖNLEMLER

Kemik, post, et, yün ve hayvansal ürünleri işleyen çiftçiler, kasaplar, veteriner hekimler ve işçiler aşağıdaki önlemleri almalıdır:



Belirti ve Bulgular



Ciltte Yaralar



Ateş ve Solunum Güçlüğü



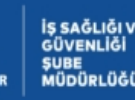
Karın Ağrısı

Belirti ve bulguların görülmesi halinde alınacak önlemler:



Şarbon bulaşma riskinden güpheleniyorsanız derhal tıbbi yardım alın ve büyükbaş hayvanlarınızı diğer sürülerden izole edin.

* Dünya Sağlık Örgütü'nün (WHO) 2013 yılı araştırma internetten erişilebilir. "Şarbon" başlıklı bölümde yer alan bilgilere ve tavsiyelere dikkat edilmelidir.



İSG Günleri

2015`ten günümüze değin toplamda 26 adet İstanbul İSG Günleri etkinliği düzenledik.

Etkinlik Katılımcılarımız

- Çalışma ve Sosyal Güvenlik Bakanlığı
- Sağlık Bakanlığı
- İl ve İlçe Belediyeleri
- Kamu Kurum Yetkilileri
- Üniversiteler
- Doktorlar, Avukatlar ve Mühendisler başta olmak üzere farklı sektörlerden bir çok meslek çalışanı



26.
İSTANBUL
İSG
GÜNLERİ

07
OCAK
2025

GAZİOSMANPAŞA
KÜLTÜR MERKEZİ
Merkez Mah. Cumhuriyet Meydanı
Ordu Cad. No.20 G.O.P / İstanbul



10.00 - 10.25	BAÇILIŞ KONUSMALARI	
10.25 - 10.30	1. OTURUM	Oturum Başkanı Murat TOPALOĞLU Gaziosmanpaşa Bld. Bşk. Yrd.
10.30 - 10.55	İSG' de Yönetim Sistemlerinin Önemi	Özlem ÖZDİLEK İSLAMOĞLU Özlem Akademi Eğitim Danışmanlık A.Ş. Genel Müdürü
10.55 - 11.20	İşverenlerin İSG yönünden Hukuki Sorumlulukları	Dr. Öğr. Üyesi Hasan Ali KAPLAN Yıldız Teknik Üniversitesi
11.20 - 11.25	2. OTURUM	Oturum Başkanı Dr. Öğr. Üyesi Önder Yüksel ERYİĞİT İBB Sağlık İşleri Dairesi Başkanı
11.25 - 11.45	Çağımızın Omurga Hastalığı: Masa Başında Çalışmak	Doç. Dr. Mehmet Nuri ERDEM Yeni Yüzyıl Üniversitesi Gaziosmanpaşa Hastanesi
11.45 - 12.05	Afetlerde Acil Servislerin Yönetimi	Dr. Öğr. Üyesi Tahir Talat YURTTAŞ Yeni Yüzyıl Üniversitesi Gaziosmanpaşa Hastanesi
12.05 - 13.30	ÖĞLE ARASI VE YEMEK	
13.30 - 13.35	3. OTURUM	Oturum Başkanı Uzm. Dr. Mustafa Hakan YILMAZTÜRK İBB Sağlık ve Hıfzısıhha Şube Müdürü
13.35 - 13.55	Belediye Hizmetlerinde İSG ve Yapay Zeka	Selçuk SAYGISEVER İstanbul Büyükşehir Belediyesi İş Güvenliği Uzmanı
13.55 - 14.15	Gaziosmanpaşa Belediyesi İSG İyi Uygulama Örnekleri	Hüseyin YILMAZ Gaziosmanpaşa Belediyesi İş Güvenliği Uzmanı
14.15 - 14.35	Masabaşı Tatbikatının Önemi ve Uygulamada Dikkat Edilecek Hususlar	Elif BAYHATUN Yeni Yüzyıl Ü. Gaziosmanpaşa Hst. İş Güvenliği Uzmanı
14.35 - 14.50	ARA	
14.50 - 14.55	4. OTURUM	Oturum Başkanı Dr. Özkan Kaan KARADAĞ İBB İş Sağlığı ve Güvenliği Şube Müdürü
14.55 - 15.10	Yangından Korunmada Algılama ve Söndürme Sistemleri	Özlem SEZGİN İstanbul Aydın Üniversitesi
15.10 - 15.25	AVM Çalışanlarının Ergonomik Riskler Açısından Değerlendirilmesi	Furkan KAYA T.C. Uskudar Üniversitesi
15.25 - 15.40	Endüstri 4.0 Tabanlı Risk yönetimi: Fine Kinney, FMEA ve Normalizasyon Teknikleriyle İş Güvenliği Optimizasyonu	Meryem İlayda AKAR T.C. İstanbul Yeni Yüzyıl Üniversitesi
15.40 - 15.55	Acil Servislerde İş Sağlığı ve Güvenliği	Simge KARAMAN İstanbul Medipol Üniversitesi

İSG Seminerleri

Sunumlar

İBB olarak İSG konularında sunumlar düzenleyerek, çalışanların farkındalığını artırdık.



Geçtiğimiz bir yıllık süre içerisinde 100`ü aşkın sayıda sunum düzenleyerek yaklaşık 3000 İSG profesyoneline iş sağlığı ve güvenliği konularında farkındalık sağladık.

Bu sunumlarda İSG alanında çalışan akademisyenleri ve öğrencileri ağırladık.

B y k ehir, İl, İl e Belediye  alı tayları



Devam Eden Çalışmalarımız

İstanbul İSG Platformu Projesi

Hedef Kitle

: İstanbul'da İş Yaşamına Katılan Çalışanlar ve İşverenleri

Amaç

: İstanbul Büyükşehir Belediyesi ve paydaşları arasında güçlü bir işbirliği ortamı

oluşturma yoluyla; sağlanacak rehberlik, bilgi ve deneyim paylaşımı ile hizmetlerimiz özelinde ve kent genelinde riskleri ve iş kazalarını minimize edip, güvenli bir kent ortamı sağlayarak İBB İSG Politika Belgesi'nde yer alan “İş Kazasız İstanbul” taahhüdünü gerçekleştirmek.

Paydaşlar

: 16 kurum ve kuruluş (İstanbul İl Sağlık Müdürlüğü, İSGÜM, İstanbul Çevre ve

Şehircilik İl Müdürlüğü , İSO, İTO, İSTESOB, TÜRK-İŞ, DİSK, MEMUR-SEN, KESK, TMMOB

İstanbul İl Koordinasyon Kurulu, İstanbul Tabip Odası, Ortak Sağlık Güvenlik Birimi Dernekleri ve STK'lar)

Güvenli Çalışma Eğitim Merkezi

Hedef Kitle

: İstanbul Büyükşehir Belediyesi Bünyesinde Çalışan Tüm Memur, İşçi ve İştirak Çalışanları

Amaç

: İstanbul Büyükşehir Belediyesi çalışanlarının teorik ve uygulamalı eğitim ihtiyaçlarını karşılamak

Gerekçe

: Yerel yönetimler için sadece düzenleyici bir otorite olmanın yeterli olmaması sebebiyle; İBB bilinçlendirici, yönlendirici ve dönüştürücü bir aktör olmayı hedeflemektedir. Güvenli Çalışma Eğitim Merkezi, bu vizyonun somut bir yansıması olarak, belediyenin sosyal sorumluluk anlayışını güçlendirecek, tüm çalışanların yaşam kalitesini yükseltecek ve yerel iş dünyasında örnek alınan bir güvenlik kültürü oluşturacaktır.

Sağlıklı İnsan Muayene Merkezi

Hedef Kitle : İstanbul Büyükşehir Belediyesi Bünyesinde Çalışan Tüm Memur, İşçi ve İştirak Çalışanları

Amaç : İstanbul Büyükşehir Belediyesi çalışanlarının sağlık sorunları ortaya çıkmadan önce düzenli sağlık kontrollerinden geçmesini sağlayarak koruyucu sağlık hizmetlerini güçlendirmek ve toplumda erken teşhis kültürünü yaygınlaştırmak

Gerekçe : İstanbul Büyükşehir Belediyesi bir işveren ama ondan daha önemlisi toplumun yaşam kalitesini doğrudan etkileyen bir yapı olarak, yalnızca hastalıkların tedavisinde değil, hastalıkların oluşmadan önlenmesinde de kendini sorumlu görmektedir. Bu merkez, İBB'nin her iki rolü sebebiyle çalışanlarının erken teşhis, düzenli sağlık kontrolleri ve sağlıklı yaşam alışkanlıkları konusunda bilinçlenmelerini sağlayarak toplumda önleyici sağlık kültürünü yaygınlaştıracaktır.

Ortak İSG Yazılımı

Hedef Kitle : İstanbul Büyükşehir Belediyesi, İSKİ, İETT ve İştirak Şirketleri

Amaç : İstanbul Büyükşehir Belediyesi, bağlı kuruluşları ve iştirak şirketlerinde iş sağlığı ve güvenliği süreçlerini dijitalleştirerek daha etkin, şeffaf ve sürdürülebilir bir yönetim sistemi oluşturmak

Gerekçe : Bu yazılım, İBB tüm birimlerinin, bağlı kuruluşların ve iştirak şirketlerinin İSG süreçlerini merkezi bir platformda birleştirerek standartlaşmayı sağlayacak, iş kazalarını ve meslek hastalıklarını önlemeye yönelik veri odaklı analiz ve takip mekanizmaları sunacaktır. Çalışanların risk değerlendirmeleri, periyodik sağlık kontrolleri, eğitim kayıtları, denetim sonuçları ve kaza analizleri gibi kritik bilgiler tek bir sistem üzerinden yönetilecek, böylece hızlı müdahale, düzenli raporlama ve mevzuata tam uyum sağlanacaktır.

Uluslararası İSG Kongresi

- Hedef Kitle** : Kamu kurumları, yerel yönetimler, akademisyenler, özel sektör temsilcileri, İSG profesyonelleri, sendikalar, meslek odaları, sivil toplum kuruluşları ve uluslararası İSG kuruluşları
- Amaç** : İş sağlığı ve güvenliği alanında uluslararası bilgi ve deneyim paylaşımını teşvik etmek, en iyi uygulamaları yaygınlaştırmak ve küresel düzeyde İSG standartlarının geliştirilmesine katkı sağlamak.
- Gerekçe** : İş sağlığı ve güvenliği alanında küresel bilgi ve deneyim paylaşımını artırarak iş kazaları ve meslek hastalıklarını önlemek, yenilikçi yaklaşımları teşvik etmek ve uluslararası standartların gelişimine katkı sağlamakla bu sorumluluğu yerine getirecektir. Bu kongre, İstanbul Büyükşehir Belediyesi'nin önleyici İSG politikalarına öncülük etmesini, ulusal ve uluslararası aktörlerle iş birliği geliştirmesini ve en iyi uygulamaları yerel düzeyde hayata geçirmesini sağlayarak, daha güvenli ve sağlıklı çalışma ortamları oluşturulmasına katkıda bulunacaktır.

OSB’lerde Meslek Hastalıkları Araştırma Merkezleri

Hedef Kitle : OSB Çalışanları

Amaç : Sağlığa yönelik risklerden birey ve toplumu korumak, sağlıklı hayat tarzını teşvik etmek, birinci basamak sağlık hizmetlerini güçlendirmek ve bu hizmetlere ulaşılabilirliğini arttırmak, İSG rehberlik ve danışmanlığı, İSG Eğitimleri ve psikolojik destek hizmetlerinin verilmesi amaçlanmaktadır. Birimlerde işyeri hekimi, iş güvenliği uzmanı, diğer sağlık personeli ve iş psikoloğu görevlendirilmesi planlanmaktadır.

Açılması Planlanan Birimler

- Dudullu OSB’ler Bölgesi
- Tuzla OSB’ler Bölgesi
- İkitelli OSB’ler Bölgesi
- Esenyurt OSB’ler Bölgesi
- Beylikdüzü OSB’ler Bölgesi

Projelerimiz

Amaç : Toplumda İSG Farkındalığını artırmak

Sektörler : İtfaiye ve İSG

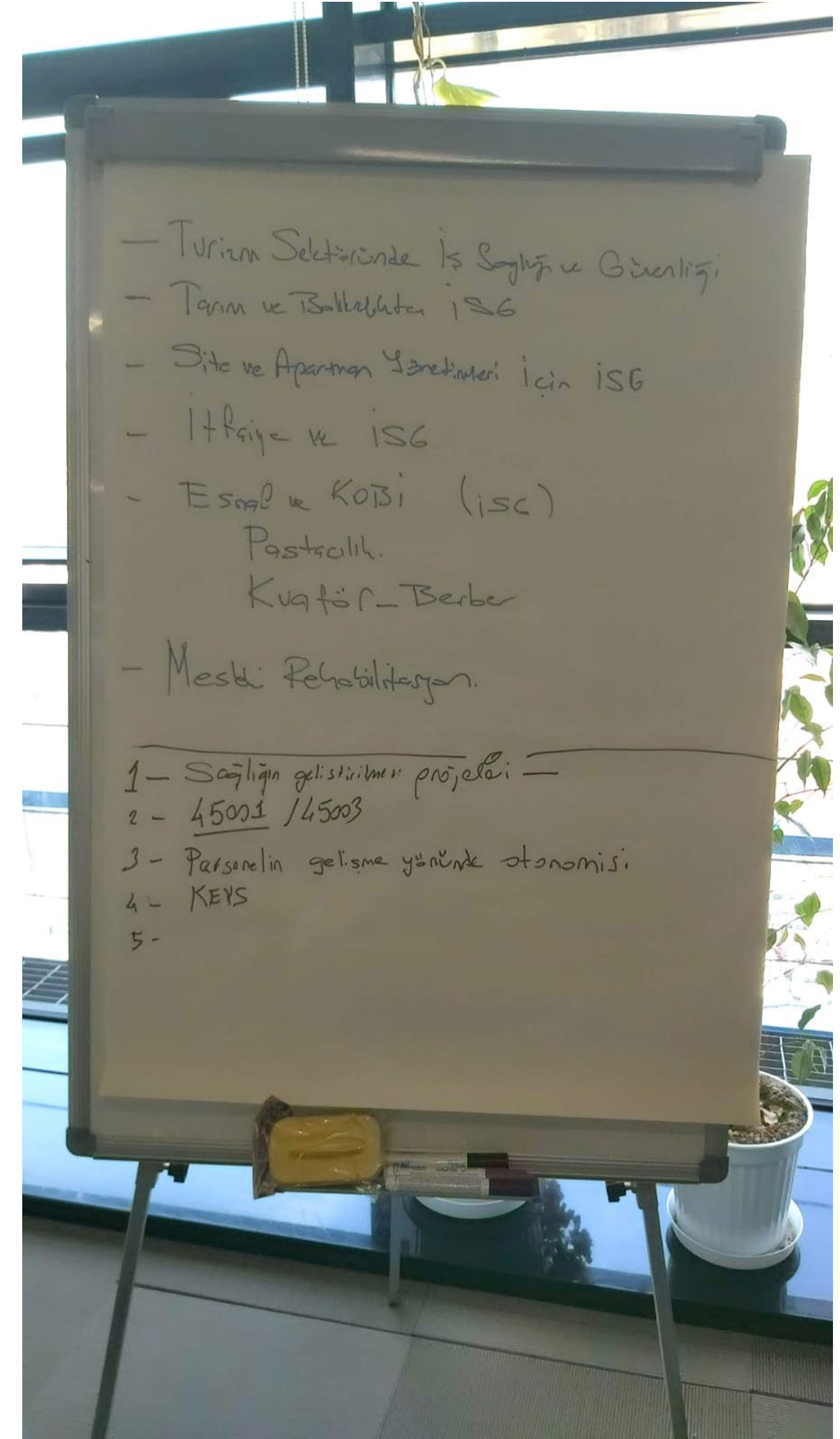
Turizm Sektöründe İSG

Tarım ve Balıkçılık Sektöründe İSG

Esnaf ve KOBİ

Site ve Apartman Yöneticileri için İSG

2023 yılından bu yana çalışmalar devam etmektedir.



İBB’de İSG

Birim Sayısı (36)

30 Daire Başkanlığı

Teftiş Kurulu Başkanlığı

İç Denetim Birimi Başkanlığı

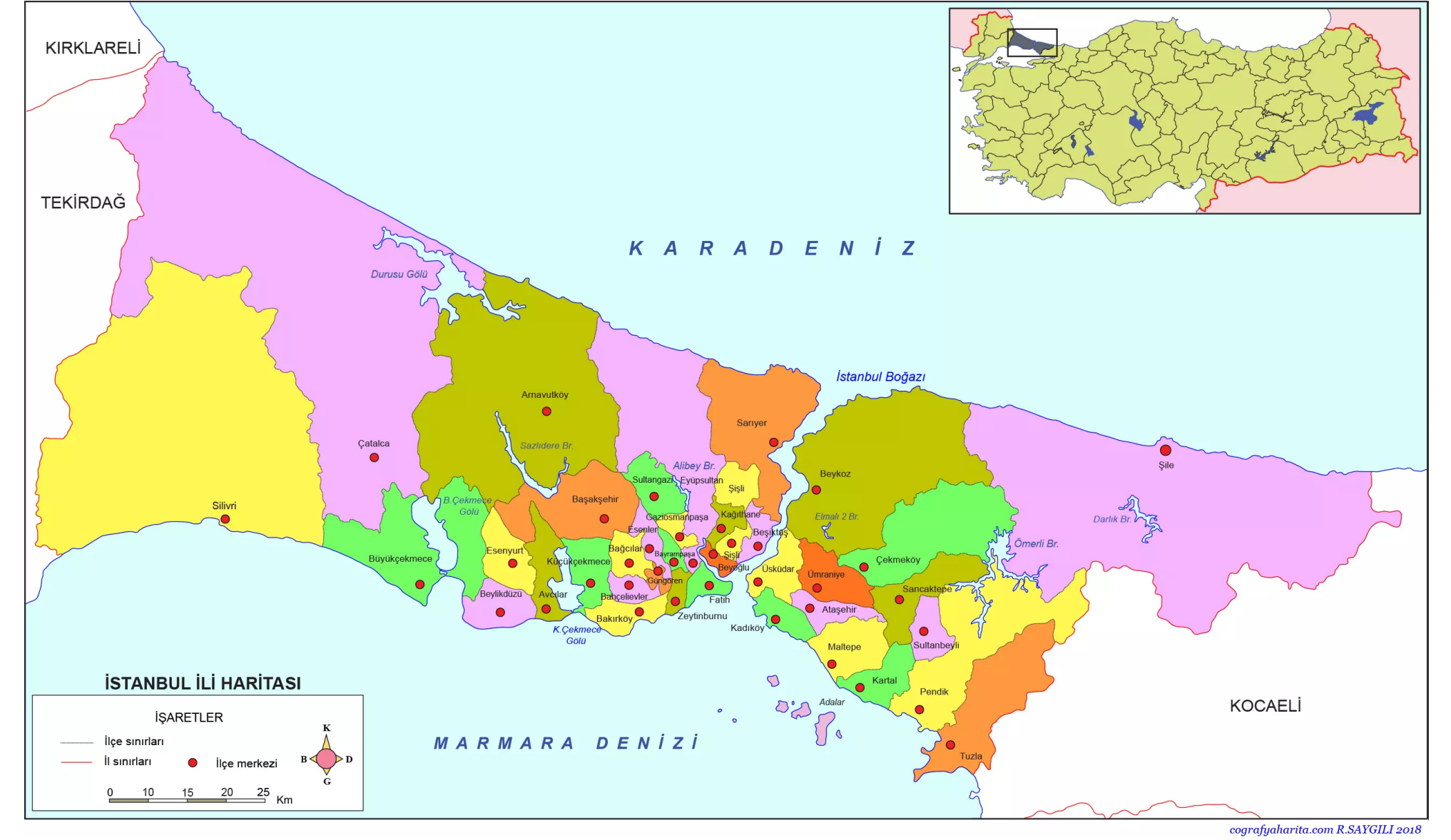
Hukuk Müşavirliği

Boğaziçi İmar Şube Müdürlüğü

İştirak Koordinasyon Şube Müdürlüğü

Özel Kalem Müdürlüğü

Lokasyon Sayısı (500+)



cografyajarita.com R.SAYGILI 2018

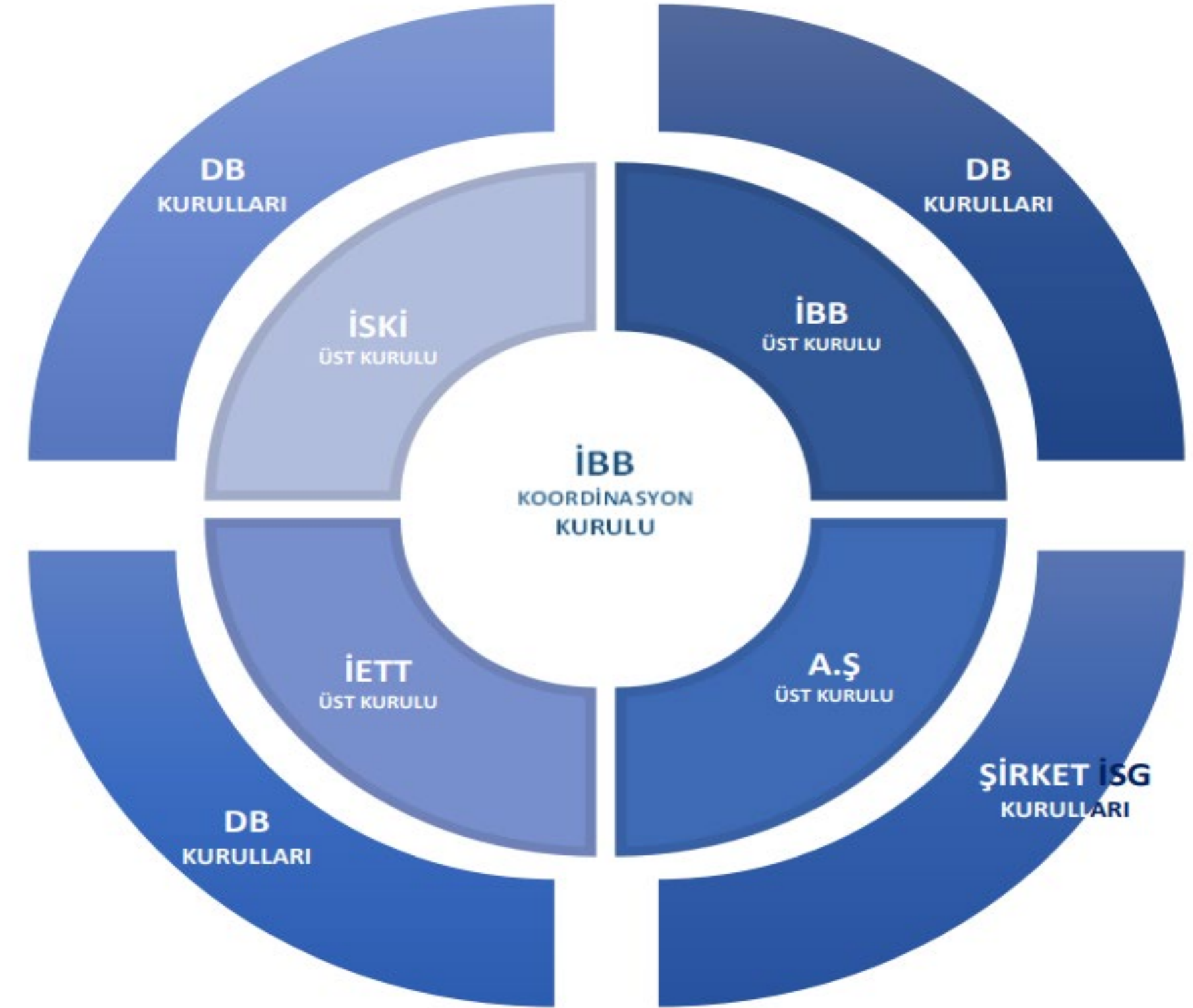
İBB’de İSG

1. İşveren Vekili
2. İSG İşveren Vekili
3. Birim İSG İşveren Vekilleri
4. İSG Profesyonelleri
5. Çalışan Temsilcileri
6. Destek Elemanları
7. Formen/Ustabaşı
8. İSG Koordinatörleri/Temsilcileri
9. İSG Kurul Sekreterleri



İSG Yönetim Sistemi

1. İSG Koordinasyon Kurulu
2. İSG Üst Kurulu
3. Birim İSG Kurulları
 - Bağlı birimlerin en yüksek tehlike sınıfına göre
4. Kurul Hazırlık Toplantıları
 - Tehlike sınıflarına göre



İBB’de İSG

1. İSG Hizmetleri Yönetmeliği

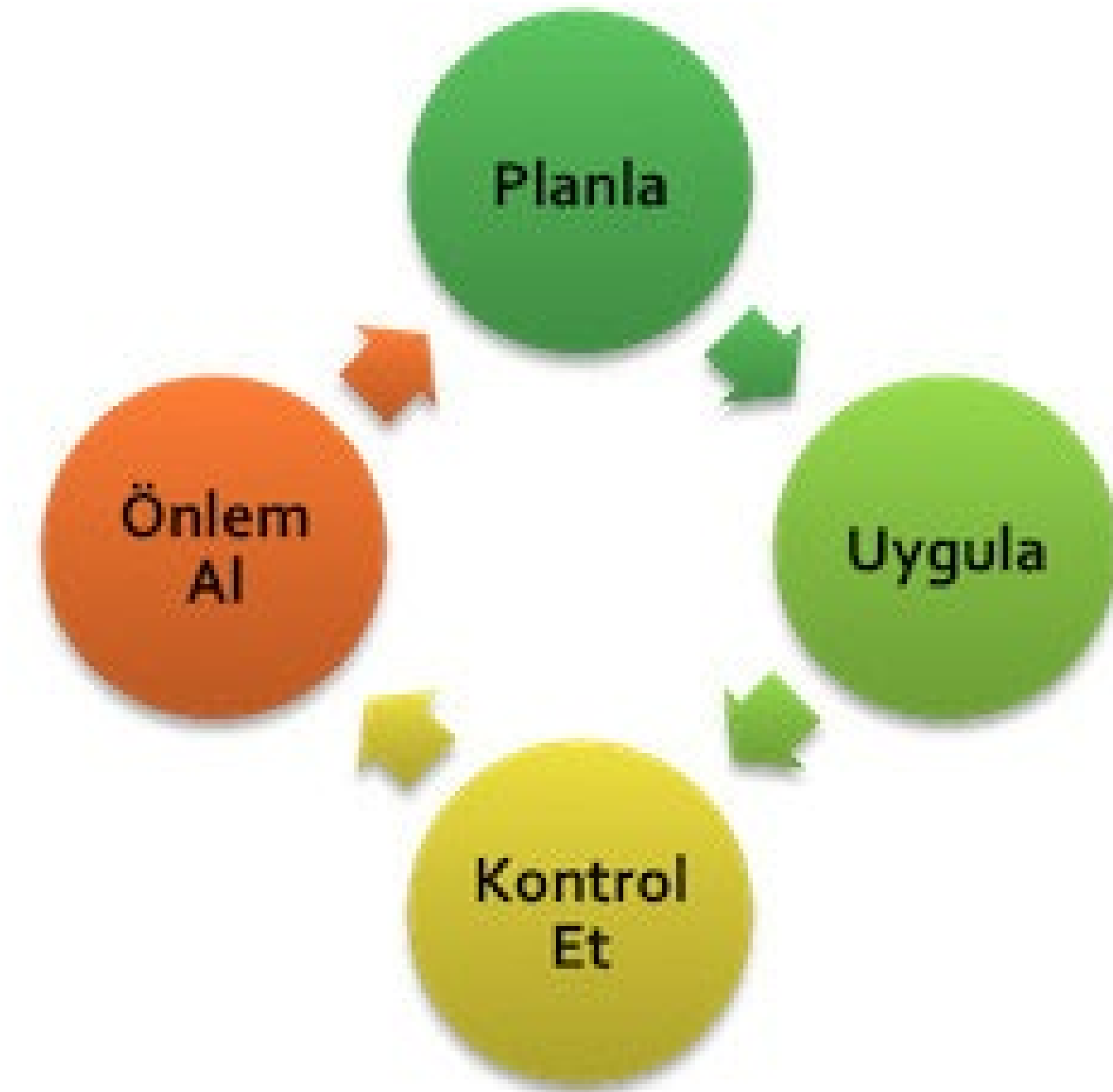
- İSG Tebliğleri

2. Kurumsal Entegre Yönetim Sistemi

- Prosedür, Talimat ve Formlar

3. İSG otomasyonları

- İSG Eğitim Sistemi
- İSG Takip Sistemi



TEŞEKKÜRLER

Dr. Özkan Kaan KARADAĞ
isgm@ibb.gov.tr
isg.ibb.istanbul